

SINGLE HANDLE KITCHEN FAUCET

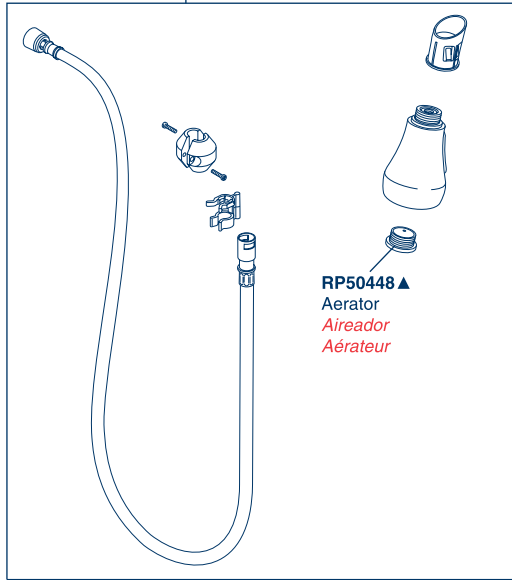
Model P188102LF-SD

*RP50447▲

Hose, Weight, Hose Clip & Pull Down Head

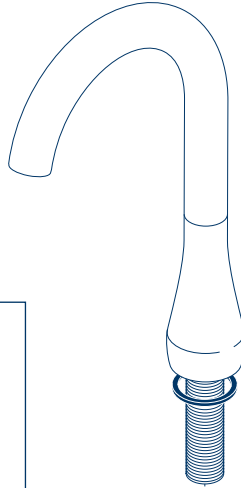
Manguera, el pesa, clip de la manguera y cabeza del rociador

Flexible, la masselotte, agrafe de tuyau et tête de pulvérisation



RP50448▲

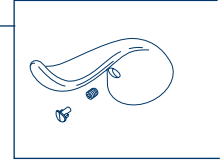
Aerator
Aireador
Aérateur



RP50446▲

Handle w/Set Screw and Button

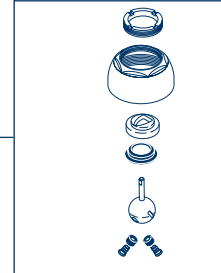
Manija en Palanca con Tornillo de Ajuste y Botón
Manette avec Vis de Calage et Bouton



RP44123▲

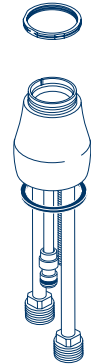
Repair Kit

Equipo/Herramientas para reparaciones
Kit de réparation



RP70490

Mounting Kit
Juego de piezas para la instalación
Kit de montage



RP5404

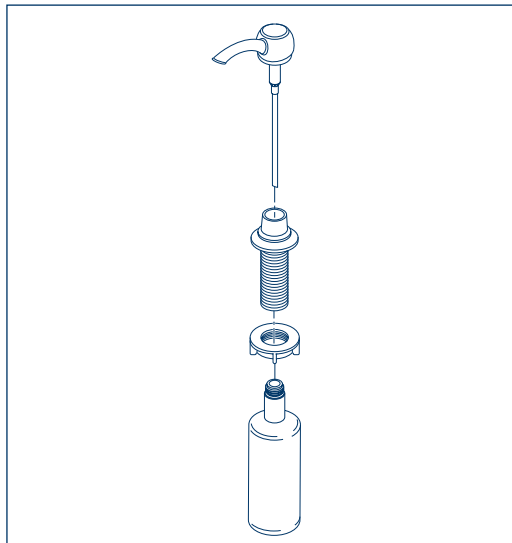
Coupling Nuts

Tuercas de Acoplamiento
Écrous de Raccordement



RP70710▲

Dispenser Assembly
Ensamble del Surtidor
Distributeur



*Backflow Protection System

Your Peerless® Faucet pull-down spout incorporates a backflow protection system that has been tested to be in compliance with ASME A112.18.3 and ASME A112.18.1/CSA B125.1. It incorporates two certified check valves, which operate independently and are integral, non-serviceable parts of the wand/hose assembly.

*Sistema de protección contra el contraflujo

Su llave de agua de surtidor deslizable Peerless® incorpora un sistema de protección de contraflujo que ha sido probado para cumplir con ASME A112.18.3 and ASME A112.18.1/CSA B125.1. Este incorpora dos válvulas certificadas checadoras o de retención, que operan independientemente y son piezas integradas del ensamble de la manija/manguera que no requieren servicio.

*Système anti-refoulement

Votre robinet Peerless® à bec rétractable est muni d'un système anti-refoulement qui a été éprouvé conformément aux exigences des normes ASME A112.18.3 and ASME A112.18.1/CSA B125.1. Il comprend deux clapets certifiés, qui fonctionnent séparément. Ces clapets font partie intégrante de la poignée du bec et du tuyau souple et ils ne peuvent faire l'objet d'un entretien.