

POWERSELECT

LIMITED LIFETIME WARRANTY PROGRAM

Congratulations on your decision to install the world's finest high performance, high efficiency shower head. It is likely to be the last shower fixture you will ever have to buy! Oxygenics® is pleased to provide you with the ultimate product warranty.

NEED HELP? CALL CUSTOMER SERVICE!

If you are missing parts or have questions about the product you purchased, please do not return to this item to the store where it was purchased. Please call **1-866-440-9257** or **775-420-5600** for customer service assistance, business hours are Monday through Friday 7:00 am to 4:30 pm PST. More information available at www.oxygenics.com.

LIMITED LIFETIME PERFORMANCE WARRANTY

Oxygenics shower heads are lifetime warranted never to clog or fail, and to operate properly. In the event of clogging or failure Oxygenics will, at its election, repair, replace or make appropriate adjustment where Oxygenics inspection discloses any defects occurring in normal usage. Defects or damage caused by use of other than genuine Oxygenics parts are not covered by this warranty.

CONDITIONS

This warranty does not cover loss or damage of any kind resulting directly or indirectly from alteration, misuse or abuse of the product, or from its installation or removal (including scratching). Oxygenics' liability under this warranty shall not in any case exceed the contract price for the product. Oxygenics reserves the right to make changes and improvements in its products without incurring any

obligation to similarly alter products previously purchased. WARRANTY SHALL NOT EXTEND TO INCIDENTAL OR CONSEQUENTIAL DAMAGES INCURRED AS A CONSEQUENCE TO ANY DEFECTS COVERED BY THIS WARRANTY, nor shall it apply to normal wear and tear, or when misuse, negligence, or accident are evident. This warranty is in lieu of all other warranties, express or implied. No one is authorized to assume any other liability for Oxygenics in connection with this product. This warranty gives you specific rights. You may have other rights under state law. Warranty is only valid within the U.S.

SUBMITTING A WARRANTY CLAIM

To obtain warranty service first contact Oxygenics by writing to the address listed or by calling 775-420-5600 within the USA. Proof of purchase from the original consumer must accompany all warranty claims.

Please do NOT return your product without first contacting Oxygenics to obtain a Return Authorization Number and further instruction (shipping and handling fees will apply). A Return Authorization Number is required for all warranty claims and must be obtained PRIOR to submission.

ONLINE AUCTION PURCHASES

Products sold through online auctions may not be eligible for rebates or other special offers from Oxygenics. Online auction confirmations are not accepted for warranty verification. To obtain warranty service, an original or copy of the sales receipt from the original retailer is required. Oxygenics will not replace missing components from any package purchased through an online auction.



STOP! NEED HELP?

PLEASE DO NOT RETURN THIS PRODUCT TO THE STORE.

If you need installation assistance, replacement parts or have questions regarding our warranty please contact customer service at

1.866.440.9257
or **1.775.420.5600**

Support is also available via email at support@oxygenics.com

Be sure to visit our website at www.oxygenics.com

Business Hours: Monday-Friday
7:00 am to 4:30 pm PST



POWERSELECT

PROGRAMA DE GARANTÍA LIMITADA DE POR VIDA

Felicitaciones por su decisión de instalar el mejor cabezal de ducha de alta eficiencia y alto rendimiento del mundo. ¡Probablemente sea el último accesorio de ducha que tenga que comprar! Oxygenics® se complace en brindarle la máxima garantía de producto.

¿NECESITA AYUDA? COMUNÍQUESE CON ATENCIÓN AL CLIENTE

Si le faltan partes o tiene preguntas sobre el producto que adquirió, no dude en devolver este artículo a la tienda en donde lo adquirió. Comuníquese al **1-866-440-9257** o al **775-420-5600** para obtener asistencia de atención al cliente, el horario de atención es de **lunes a viernes de 7:00 am a 4:30 pm PST**. Encuentre más información disponible en www.oxygenics.com.

GARANTÍA LIMITADA DE RENDIMIENTO PARA LA VIDA ÚTIL DEL PRODUCTO

Los cabezales de ducha Oxygenics están garantizados durante su vida útil para no taparse nunca ni fallar, y para funcionar apropiadamente. En el caso de taponamiento o falla Oxygenics, a su elección, reparará, reemplazará o hará el ajuste apropiado en donde la inspección de Oxygenics revele cualquier defecto que haya ocurrido con el uso normal. Los defectos o el daño provocados por el uso de partes que no sean partes originales de Oxygenics no quedarán cubiertos por esta garantía.

CONDICIONES

Esta garantía no cubre la pérdida ni el daño de ningún tipo resultante directa o indirectamente de la alteración, el uso indebido o el abuso del producto, o de su instalación o renovación (lo que incluye rayones). La responsabilidad de Oxygenics conforme a esta garantía en ningún caso excederá el precio de contrato del producto. Oxygenics se reserva el derecho a realizar cambios y mejoras en sus productos sin incurrir en ninguna

obligación de modificar de manera similar los productos adquiridos previamente. LA GARANTÍA NO SE EXTENDERÁ A DAÑOS INCIDENTALES O RESULTANTES INCURRIDOS COMO CONSECUENCIA DE CUALQUIER DEFECTO CUBIERTO POR LA PRESENTE GARANTÍA, ni se aplicará al uso y desgaste normal, ni cuando sea evidente que hubo uso indebido, negligencia o accidente. Esta garantía reemplaza a todas las otras garantías, explícitas o implícitas. Nadie está autorizado a asumir ninguna otra responsabilidad por Oxygenics con relación a este producto. Esta garantía le otorga derechos específicos. Puede tener otros derechos conforme a la ley estatal. La garantía es válida únicamente dentro de los EE.UU.

CÓMO PRESENTAR UN RECLAMO DE GARANTÍA

Para obtener el servicio de garantía, primero contacte a Oxygenics por escrito a la dirección mencionada o llamando al 775-420-5600 dentro de los EE.UU. Todos los reclamos de garantía deben estar acompañados por una constancia de compra del cliente original.

NO regrese su producto sin antes contactar a Oxygenics para obtener un Número de Autorización de Devolución y más instrucciones (se aplicarán tarifas de envío y manipulación). Se requiere un Número de Autorización de Devolución para todos los reclamos de garantía y se debe obtener ANTES del envío.

COMPRAS EN SUBASTAS EN LÍNEA

Los productos vendidos a través de subastas en línea pueden no ser elegibles para descuentos u otras ofertas especiales de Oxygenics. Las confirmaciones de subastas en líneas no son aceptadas para la verificación de garantía. Para obtener el servicio de garantía, se requiere el original o la copia del recibo de venta del minorista original. Oxygenics no reemplazará los componentes faltantes de ningún paquete adquirido a través de una subasta en línea.



¡DETÉNGASE!
¿NECESITA
AYUDA?

**NO DEVUELVA ESTE PRODUCTO
A LA TIENDA.**

Si necesita asistencia de instalación, partes de repuesto o si tiene preguntas sobre su garantía, contacte a atención al cliente al

1.866.440.9257 o al
1.775.420.5600

También existe soporte disponible vía correo electrónico al support@oxygenics.com
Asegúrese de visitar nuestro sitio web en oxygenics.com

Horario de atención: De lunes a viernes
de 7:00 am a 4:30 pm PST



POWERSELECT

EASY INSTALLATION INSTRUCTIONS

STEP 1

Remove your existing shower head. To remove, turn the existing shower head in a counterclockwise direction.



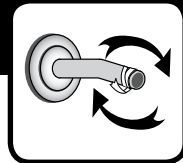
STEP 2

Remove any remnants of old plumber's tape and flush out shower pipe for 5 to 10 seconds.



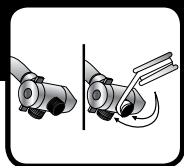
STEP 3

Wrap plumber's tape clockwise 3 or 4 turns around threaded end of shower arm.



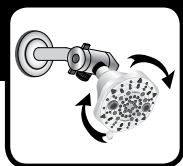
STEP 4

Screw the diverter clockwise onto the taped portion of the shower arm. Wrap plumber's tape 3 turns around threaded ends of the diverter.



STEP 5

In a clockwise direction, screw fixed unit onto the taped portion of the diverter and hand tighten.



STEP 6

Attach grooved end of hose to diverter and hand tighten. Attach smooth end of hose to handheld shower and tighten. Place handheld unit into holder on right side of the diverter.



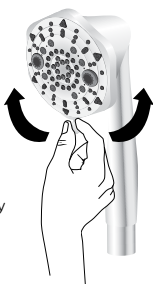
**NO TOOLS
NEEDED**



ATTENTION:
SMOOTH END OF HOSE ATTACHES
TO SHOWER HEAD

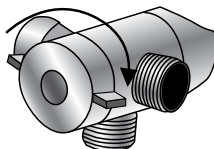
EASY TWIST SPRAY SELECTION

Enjoying multiple spray patterns during your shower has never been easier. With the PowerSelect's easy twist design, simply rotate the easy spray selector for a quick spray change.



USING THE DIVERTER

To change the shower spray: Place your index finger on one lever and your thumb on the other lever and rotate either clockwise or counter clockwise (depending on the current position) until you feel it click into place.



STOP! NEED HELP?

**PLEASE DO NOT RETURN THIS
PRODUCT TO THE STORE.**

If you need installation assistance, replacement parts or have questions regarding our warranty please contact customer service at

1.866.440.9257

or **1.775.420.5600**

Support is also available via email at
support@oxygenics.com

Be sure to visit our website at
www.oxygenics.com

Business Hours: Monday-Friday
7:00 am to 4:30 pm PST



POWERSELECT

INSTRUCCIONES PARA LA INSTALACIÓN FÁCIL

PASO 1

Quite su cabezal de ducha existente. Para la extracción, gire el cabezal de ducha existente en el sentido contrario a las agujas del reloj.



PASO 2

Quite cualquier remanente de vieja cinta de plomería y enjuague el caño de la ducha durante 5 a 10 segundos.



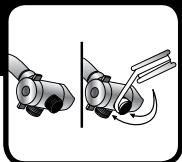
PASO 3

Envuelva con cinta de plomero en el sentido de las agujas del reloj con 3 o 4 vueltas alrededor del brazo de ducha.



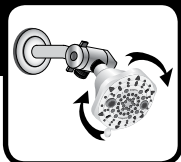
PASO 4

Enrosque el desviador en el sentido de las agujas del reloj a la porción encintada del brazo de la ducha. Envuelva los extremos roscados del desviador con 3 vueltas de cinta de plomero.



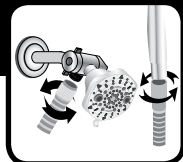
PASO 5

En la dirección de las agujas del reloj, enrosque la unidad fija a la parte encintada del desviador y ajústela a mano.



PASO 6

Sujete el extremo ranurado de la manguera al desviador y ajústelo a mano. Sujete el extremo suave de la manguera a la ducha de mano y ajústelo a mano. Ponga la unidad de mano en el sujetador del lado derecho del desviador.



NO SE NECESITA HERRAMIENTAS



¡DETÉNGASE! ¿NECESITA AYUDA?

NO DEVUELVA ESTE PRODUCTO A LA TIENDA.

Si necesita asistencia de instalación, partes de repuesto o si tiene preguntas sobre su garantía, contacte a atención al cliente al

1.866.440.9257 o al
1.775.420.5600

También existe soporte disponible vía correo electrónico al support@oxygenics.com

Asegúrese de visitar nuestro sitio web en oxygenics.com

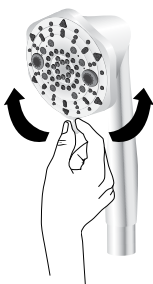
Horario de atención: De lunes a viernes de 7:00 am a 4:30 pm PST

ATENCIÓN:

EL EXTREMO SUAVE DE LA MANGUERA SE ADHIERE AL CABEZAL DE DUCHA

SELECCIÓN DE LLUVIA DE GIRO FÁCIL

Disfrutar de varios patrones de lluvia durante su ducha nunca fue más fácil. Con el diseño de giro fácil de la PowerSelect, sólo debe rotar el seleccionador fácil de lluvia para un cambio rápido de lluvia.



CÓMO USAR EL DESVIADOR

Para cambiar la lluvia de la ducha: Ponga su dedo índice en una palanca y el pulgar en la otra y gírelas en el sentido de las agujas del reloj o en el sentido contrario a las agujas del reloj (dependiendo de la posición actual) hasta que sienta que hace un clic en su lugar.

