

CAUTION: Always turn water supply OFF before removing existing faucet or disassembling the valve. Open faucet handle to relieve water pressure and ensure that complete water shut-off has been accomplished.

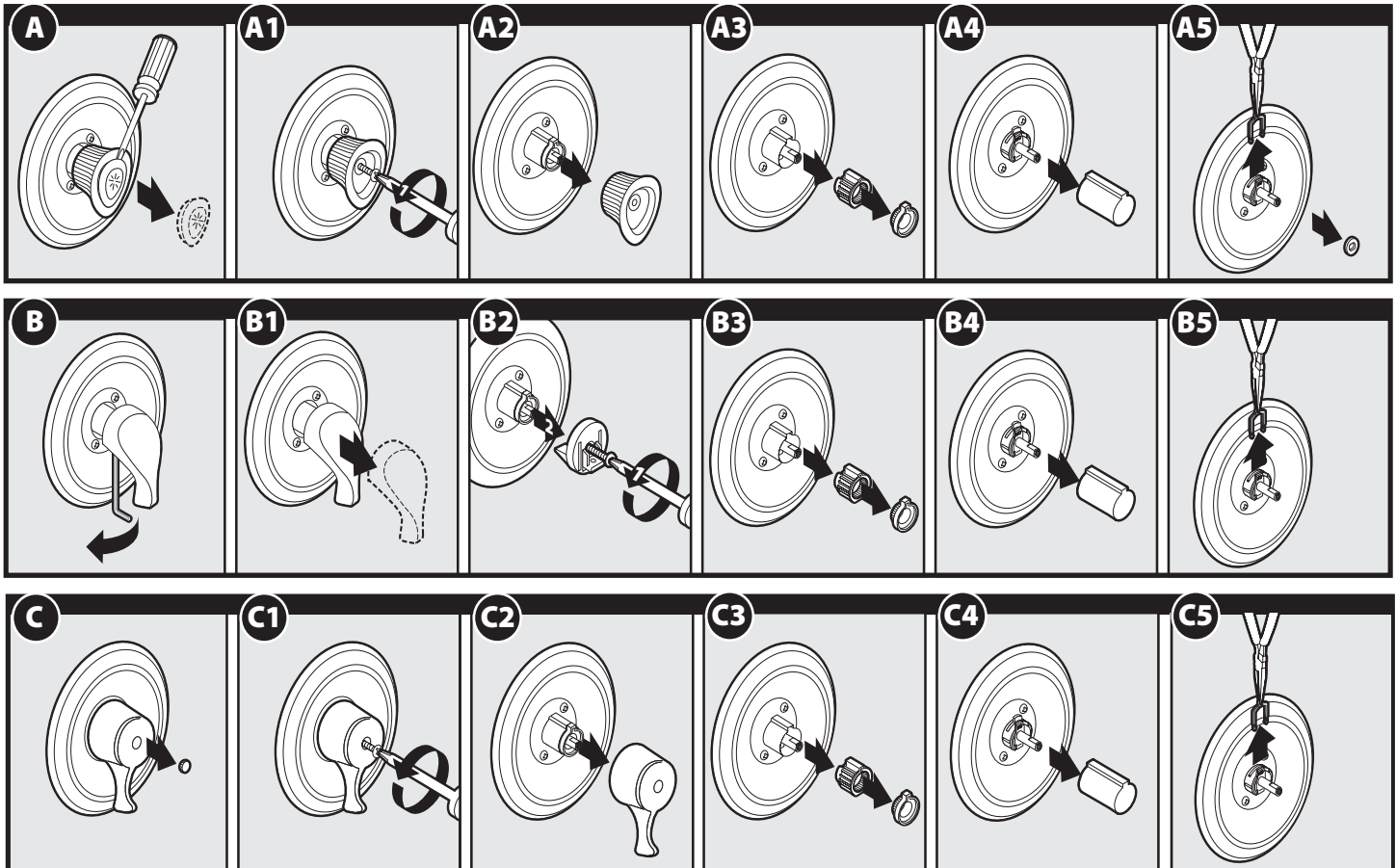
PRECAUCIÓN: Siempre CIERRE la toma de agua antes de quitar la llave existente o desmontar la válvula. Abra la llave para liberar la presión, y asegúrese de que esté bien cerrada el agua.

ATTENTION: Toujours COUPER l'alimentation en eau avant d'enlever l'ancien robinet ou de démonter la soupape. Ouvrir la poignée du robinet pour libérer la pression d'eau et pour s'assurer que l'alimentation en eau a bien été coupée.

DISASSEMBLY

DESARMADO

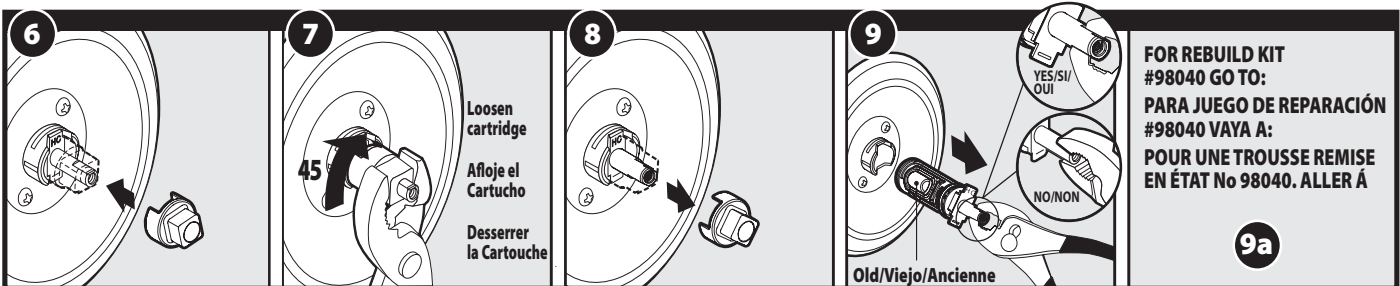
DÉMONTAGE



CARTRIDGE REMOVAL

REMOCIÓN DEL CARTUCHO

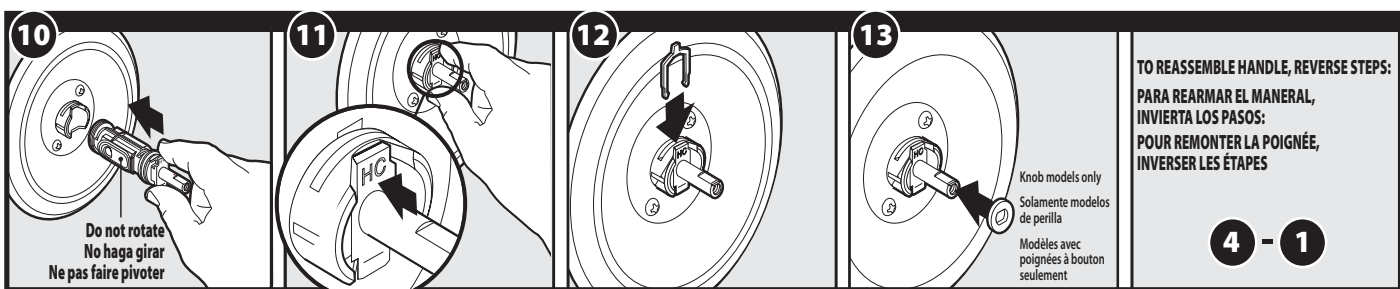
RETRAIT DE LA CARTOUCHE



CARTRIDGE REASSEMBLY

REARMADO DEL CARTUCHO

REMONTAGE D'UNE CARTOUCHE



Do not rotate
No haga girar
Ne pas faire pivoter

Knob models only
Solamente modelos de perilla
Modèles avec poignées à bouton seulement

ENGLISH

HELP LINE

Please do not return this product to the store.



If you need installation assistance, replacement parts or have questions regarding our warranty, please call our Product Consultants at:

U.S.: 1-800-289-6636

Monday - Friday 8:00 a.m. to 8:00 p.m. EST

Saturday 8:00 a.m. to 6:30 p.m. EST

Or e-mail us at: moenwebmail@moen.com

Be sure to visit our website at www.moen.com

Canada 1-800-465-6130

Monday - Friday 7:30 a.m. to 5:00 p.m. EST

Or e-mail us at: cantsd@moen.com

Be sure to visit our website at www.moen.com

ESPAÑOL

LÍNEA DE AYUDA

Por favor no devuelva este producto a la tienda.



Si necesita ayuda para la instalación, piezas de repuesto o tiene alguna pregunta relacionada con nuestra garantía, por favor llame a nuestros asesores de producto al:

En la República Mexicana:

01-800-718-4345

Lunes a viernes de 8:00 a.m.

a 6:00 p.m. hora Central

O envíenos un correo electrónico a:

tcornado@moen.com

Visite nuestra página de Internet: www.moen.com.mx

FRANÇAIS

SERVICE À LA CLIENTÈLE

Prière de ne pas retourner ce produit au magasin.



Pour obtenir de l'aide pour l'installation, le remplacement de pièces ou pour toute question concernant notre garantie, appeler un de nos spécialistes des produits :

Toronto : (905) 829-3400

Ailleurs au Canada: 1 800 465-6130

7 h 30 à 17 h HNE

Ou par courriel à l'adresse :

cantsd@moen.com

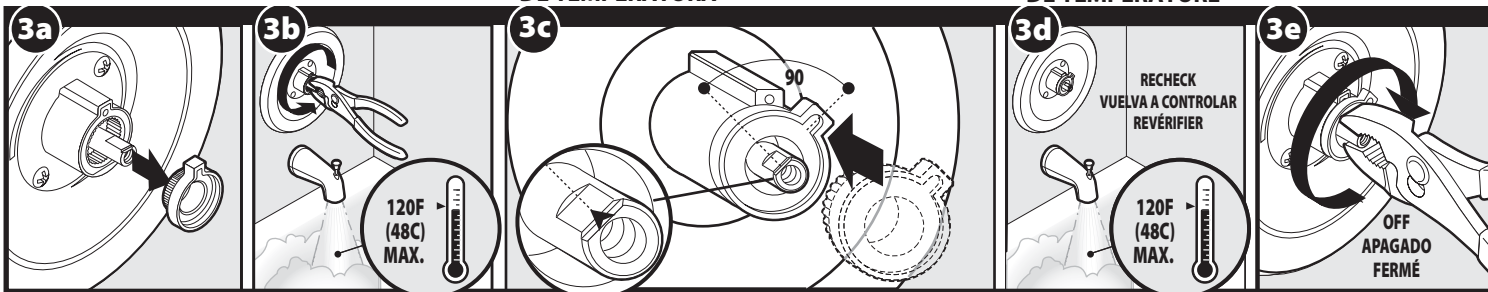
Visitez notre site web à l'adresse

www.moen.com

SETTING TEMPERATURE LIMIT

AJUSTE DEL LÍMITE DE TEMPERATURA

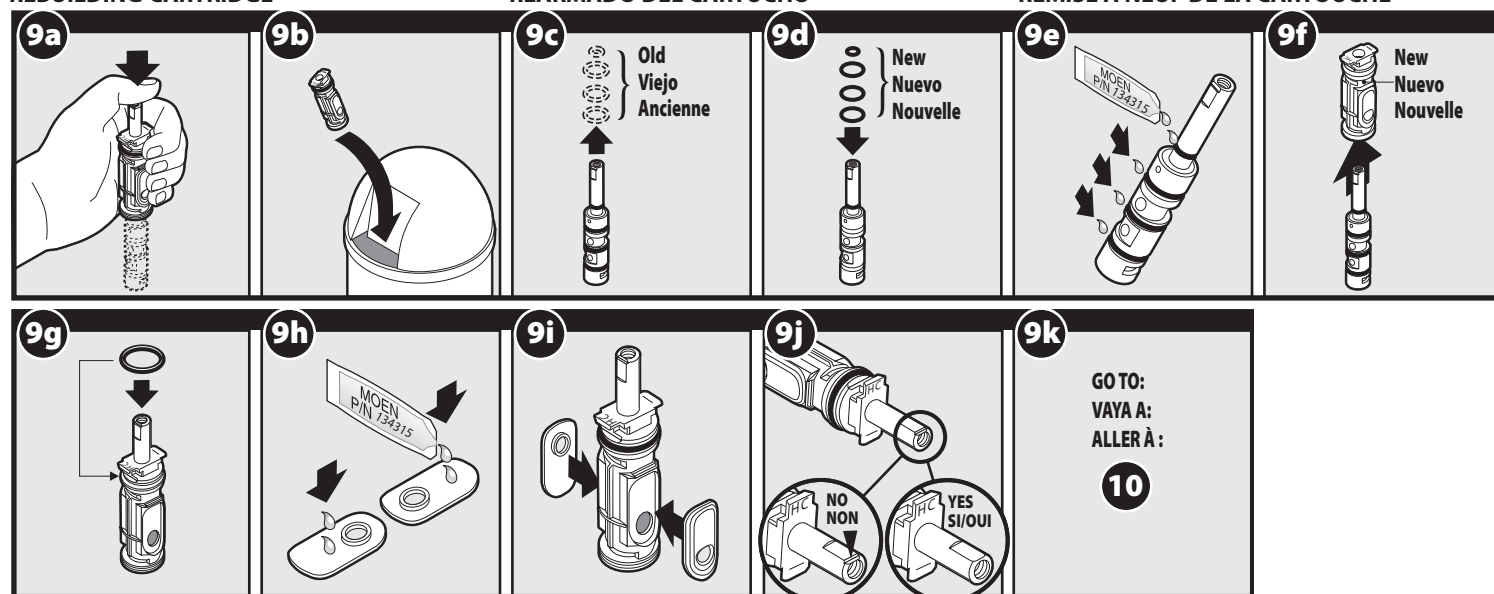
RÉGLAGE DU LIMITEUR DE TEMPÉRATURE



REBUILDING CARTRIDGE

REARMADO DEL CARTUCHO

REMISE À NEUF DE LA CARTOUCHE



REVERSING HOT AND COLD

INVERSIÓN DE AGUA CALIENTE Y FRÍA

INVERSEMENT DE L'EAU FROIDE ET CHAUDE

