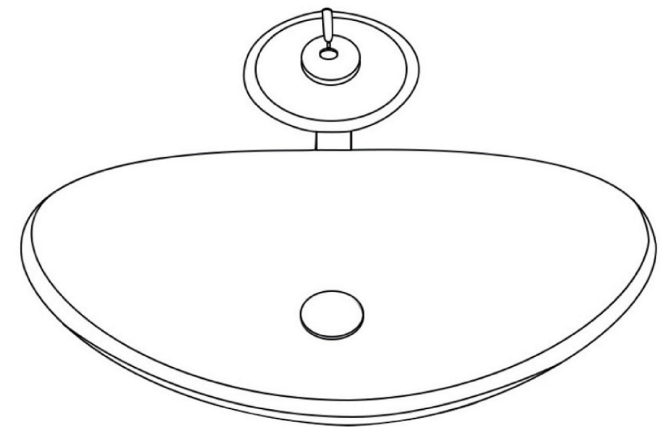


BASIN

Installation instruction



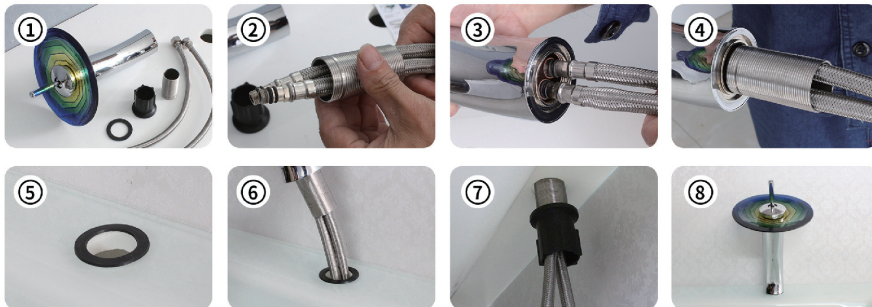
English/ Français

Étapes d'installation pour le verre sur le robinet

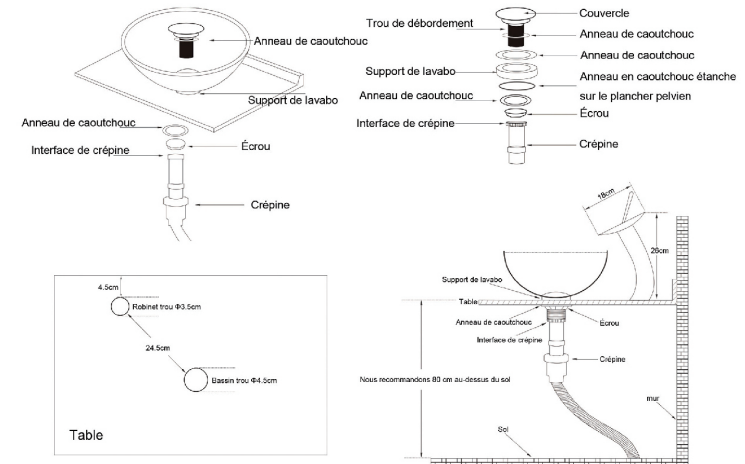


- ① Vérifiez si les trois accessoires sont complets avant l'installation
- ② Tout d'abord, tournez le couvercle extérieur dans le sens antihoraire et retirez le couvercle
- ③ Faites ensuite tourner la bague dans le sens antihoraire avec un outil et retirez-la
- ④ Après le démontage, comme indiqué sur la figure, l'anneau en caoutchouc noir en bas ne sera pas retiré
- ⑤ Placez la lame de verre au bas du robinet (côté le plus large vers le bas)
- ⑥ Utilisez un outil pour faire tourner l'anneau dans le sens des aiguilles d'une montre jusqu'à ce qu'il soit stable, en vous assurant qu'il y a un anneau en caoutchouc au bas de l'anneau
- ⑦ Tournez le couvercle de l'extérieur du robinet dans le sens des aiguilles d'une montre jusqu'à ce qu'il soit bien serré
- ⑧ L'installation est terminée

Instructions d'installation du robinet



- ① Préparez le robinet et les accessoires (article: 1 * robinet, 1 * anneau de maintien en acier, 1 * anneau de serrage noir, 1 * joint en caoutchouc, 2 * tuyaux d'eau)
- ② Placer l'anneau de maintien en acier (filetage court) dans les conduites d'eau chaude et froide
- ③ Connectez les conduites d'eau chaude et froide au robinet et serrez
- ④ Serrer la bague de maintien en acier au robinet
- ⑤ Mettez le joint en caoutchouc sur le trou du robinet sur le dessus du comptoir
- ⑥ Placez le robinet assemblé à travers l'anneau en caoutchouc dans le trou du robinet
- ⑦ Sous le comptoir, installez l'anneau de serrage en plastique à travers les conduites d'eau chaude et froide pour resserrer le robinet
- ⑧ Installation terminée



Installation de lavabo



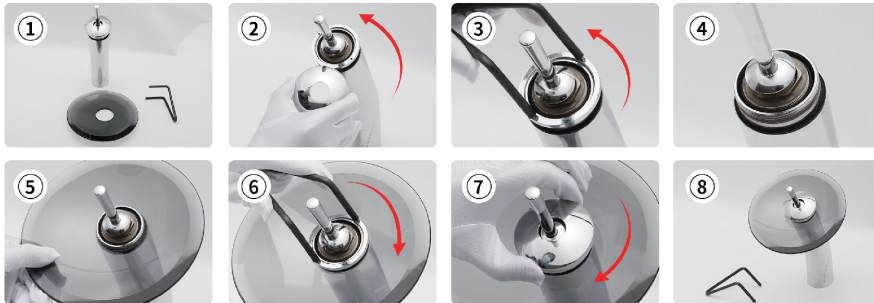
- ① Préparez le plateau du bassin et l'égouttoir (y compris l'anneau en caoutchouc étanche et le tampon en caoutchouc)
- ② Tout d'abord, placez l'égouttoir dans le lavabo, puis installez le tampon en caoutchouc pour le fermer au lavabo
- ③ Ensuite, après avoir installé l'anneau en caoutchouc au bas du plateau, placez le plateau sur la position du trou du bassin
- ④ Installer le lavabo contre le trou, puis mettre l'anneau en caoutchouc et serrer l'écrou
- ⑤ Préparez l'égouttoir
- ⑥ Amarrage de l'égouttoir et de l'interface
- ⑦ Connectez l'égouttoir au lavabo et serrez
- ⑧ Terminé

Conseils:

Ne serrez pas trop les tuyaux d'eau. Cela pourrait endommager le robinet. Certaines dimensions de votre lavabo doivent être exactes.

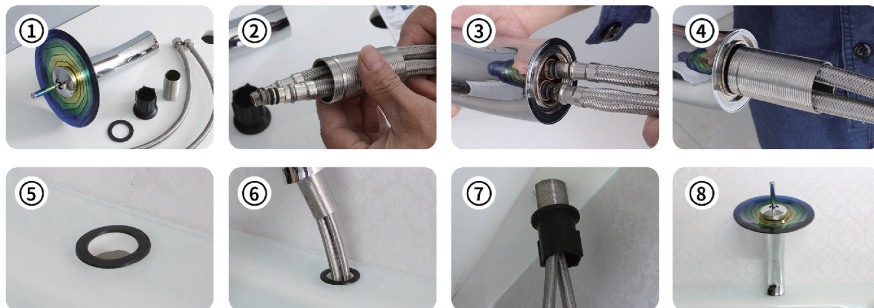
- Si le produit est défectueux ou si vous rencontrez des problèmes lors de l'installation, veuillez nous contacter par email, nous ferons de notre mieux pour vous fournir une solution satisfaisante.

Installation steps for glass on faucet

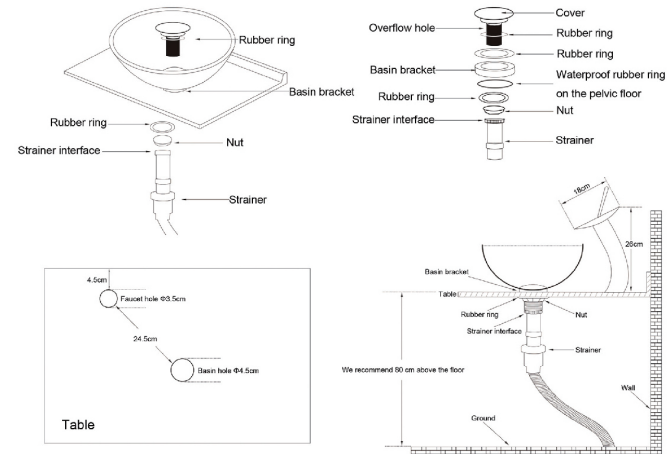


- ① Check whether the three accessories are complete before installation
- ② First, rotate the outer cover counterclockwise and remove the cover
- ③ Then rotate the ring counterclockwise with a tool and take it out
- ④ After disassembly, as shown in the figure, the black rubber ring at the bottom will not be removed
- ⑤ Place the glass slide on the bottom of the faucet (wider side down)
- ⑥ Use a tool to rotate the ring clockwise until it is stable, ensuring that there is a rubber ring at the bottom of the ring
- ⑦ Turn the cover of outside the faucet clockwise until it is tight
- ⑧ The installation is complete

Faucet installation instructions



- ① Prepare faucet and accessories (Item: 1*faucet, 1*steel holding ring, 1*black tighten ring, 1*rubber gasket, 2* water hoses)
- ② Put the steel holding ring (short thread out) into the hot and cold waterlines
- ③ Connect the hot and cold waterlines to the faucet and tighten
- ④ Tighten the steel holding ring to the faucet
- ⑤ Put the rubber gasket over the faucet hole on the top of the counter
- ⑥ Put the assembled faucet through the rubber ring into the faucet hole
- ⑦ Underneath the counter, install the plastic tighten ring through the hot and cold waterlines to tight up the faucet
- ⑧ Installation completed



Washbasin installation



- ① Prepare the basin tray and the drainer (including waterproof rubber ring and rubber pad)
- ② Firstly, put the drainer into the washbasin, then install the rubber pad to close to the basin
- ③ Then after installing the rubber ring on the bottom of the tray, place the tray on the position of the basin hole
- ④ Install the washbasin against the hole, then put in the rubber ring and tighten the nut
- ⑤ Prepare the drainer
- ⑥ Docking of the drainer and the interface
- ⑦ Connect the drainer to the washbasin and tighten
- ⑧ Completed

Tips:

Don't over tighten the water pipes. It could damage the tap. Certain dimensions of your washbasin must be exact.

• If the product is defective or you meet any problems during installation, you can contact us at any time. Please contact us by email, we will try our best to provide you with a satisfactory solution.