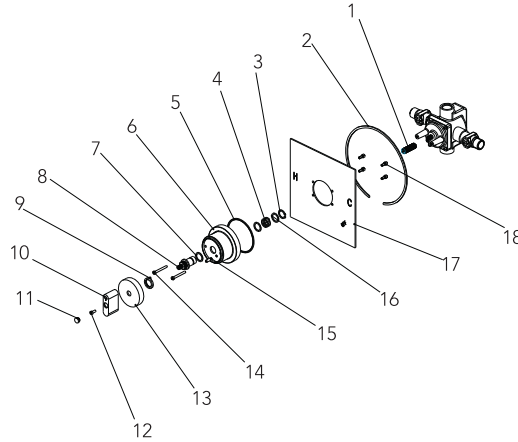




## MIRWH34700 PRESSURE BALANCED TRIM LESS DIVERTER



code código code	EN description	ES descripción	FR description	parte no. pieza nro. code de pièce
1	stem extension(*)	extensión de vástago(*)	rallonge de tige (*)	3400290
2	rubber gasket(*)	junta de goma(*)	joint en caoutchouc (*)	5710908
3	lock washer(*)	arandela de seguridad(*)	rondelle de blocage (*)	5741150i
4	spring(*)	resorte(*)	ressort (*)	5530011
5	o-ring(*)	junta tórica(*)	joint torique(*)	5310700-200
6	pressure balance rosette(*)	roseta para equilibrio de presión(*)	rosette du manomètre (*)	3470125-xxx
7	slip ring(*)	anillo deslizante(*)	anneau de coulissante (*)	5323114
8	handle drive shaft	eje de llave	rallonge emmanchée	3470124
9	temperature limit ring	anillo de limitación de temperatura	anneau limiteur de température	3470117
10	handle	llave	manette	3410082-xxx
11	handle top	parte superior de llave	haut de poignée	3410006-xxx
12	handle screw	tornillo para llave	vis de poignée	5020121
13	handle escutcheon base	placa para llave	plaque de poignée	3470018-xxx
14	face plate screw(x2)	tornillo de placa frontal(x2)	vis de la plaque (x2)	5020227
15	limit stop pin(*)	pasador para tope de temperatura(*)	goupille de blocage du limiteur (*)	3405060
16	brass washer(*)	arandela(*)	rondelle en laiton (*)	5710811
17	face plate(*)	placa frontal(*)	plaque de recouvrement (*)	3470167-xxx
18	rosette fixing screw(x4)(*)	tornillos de fijación para roseta(x4)(*)	vis de fixation de rosette (x4) (*)	5020223

### Warranty and Codes

All Mirabelle faucets have a lifetime limited warranty and meet the following standards:

ANSI: A112.18.1M; NSF/ANSI Std. 61 compliant; cUPC/IAPMO listed. Installation, operating, care and maintenance instructions are included.

document code: 5663930 / 983M3005E01