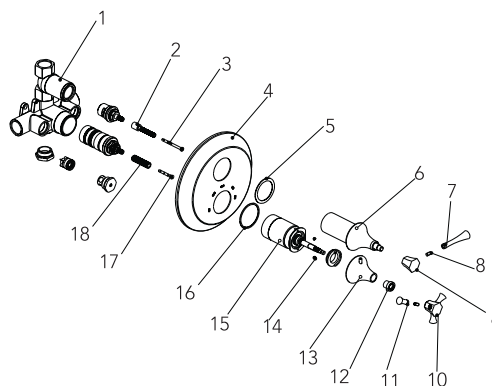




# MIRBH35852

## THERMOSTATIC VALVE TRIM WITH VOLUME CONTROL



code código code	EN description	ES descripción	FR description	parte no. pieza nro. code de pièce
1	rough valve	cuerpo de válvula	valve de plomberie brute	5711603
2	spline extension	extensión de lengüeta	rallonge cannelée	3400304
3	screw	tornillo	écrou	5030022
4	face plate	placa frontal	plaque de recouvrement	3470183-xxx
5	rubber washer	arandela de goma	rondelle en caoutchouc	5320022
6	bonnet assembly	conjunto de sombrerete	assemblage du chapeau	3490089-xxx
7	lever handle	llave de palanca	poignée à levier	3410213-xxx
8	set screw	tornillos de fijación	vis de pression à pans creux	5020021
9	post	soporte	support	3400471-xxx
10	cross handle post	soporte llave en cruz	support poignée	3400474-xxx
11	cross handle (x3)	llave en cruz (x3)	poignée à croisillons (x3)	3410252-xxx
12	spider nut	tuerca araña	écrou de fixation	3405087-xxx
13	bonnet (x2)	sombrerete	chapeau ou capouchon	3490059-xxx
14	set screw (x2)	tornillos de fijación (x2)	vis de pression à pans creux (x2)	3405052
15	stem extension	extensión de vástago	rallonge de tige	3490122
16	rubber washer	arandela de goma	rondelle en caoutchouc	5320023
17	spline extension screw	tornillo para extensión de lengüeta	vis de la rallonge cannelée	5030023
18	spline extension	extensión de lengüeta	rallonge cannelée	3400305

document code: 5663944 / 983HM003E00

### Warranty and Codes

All Mirabelle faucets have a lifetime limited warranty and meet the following standards:

ANSI: A112.18.1M; NSF/ANSI Std. 61 compliant; cUPC/IAPMO listed. Installation, operating, care and maintenance instructions are included.