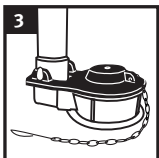


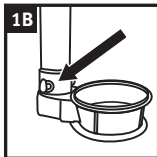
INSTALL WITH CONFIDENCE • INSTÁLE CON CONFIANZA



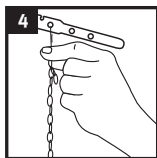
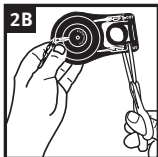
1A
FLUSH VALVES WITHOUT MOUNTING EARS
 VÁLVULAS DE DESCARGA SIN OREJAS DE MONTAJE



3
MOUNT NEW FLAPPER.
 COLOQUE EL TAPÓN NUEVO.



1B
FLUSH VALVES WITH MOUNTING EARS
 VÁLVULAS DE DESCARGA CON OREJAS DE MONTAJE



4
ATTACH CHAIN - LEAVE 1/2" SLACK.
 CONECTE LA CADENA, DÉJE UNA DISTINCIÓN DE 1,27 CM.

or
 0

Best for **3.5 GPF Toilets (Before 1994)**

Ideal para inodoros de 13,24 lpd (Anteriores a 1994)

Flexible Frame Flapper Guide Guía de tapones de marcos flexibo

503 504 5051

Universal Fit : Works on Most 2" Brass and Plastic Flush Valves De adaptación universal: funciona con la mayoría de las válvulas de descarga de plástico y de latón de 5,08 cm.			
Kink-Free Metal Chain Eliminates Chain Hang Up Cadena anti-plegues elimina la posibilidad de que se atore			
Microban® : Fights Flapper Breakdown Due to Bacteria Microban® : combata el desgaste del tapón a causa de bacterias			
Long Life, Chlorine Resistant De larga vida útil, resistente al cloro			
Adjustable for Maximum Performance and Water Savings Se ajusta para un rendimiento máximo y ahorro de agua			

For newer toilets (after 1994), please use Fluidmaster flapper model 502

Para los inodoros más nuevos (posteriores a 1994), utilice el tapón modelo 502 de Fluidmaster