

# 7530 TOILET SEAL KIT BETTER THAN WAX™

## WARNING



DO NOT USE IN-TANK DROP-IN TOILET BOWL CLEANERS CONTAINING BLEACH OR CHLORINE. Use of such products will: (1) RESULT IN DAMAGE to tank components and MAY CAUSE FLOODING and PROPERTY DAMAGE and (2) VOID FLUIDMASTER WARRANTY.

Fluidmaster Flush 'n Sparkle Toilet Bowl Cleaning System is recommended for those choosing to use in-tank bowl cleaners and WILL NOT VOID the FLUIDMASTER WARRANTY because it will not damage the components. DO NOT overtighten nuts or tank/bowl may crack. Always use quality Fluidmaster parts when installing or repairing. Fluidmaster will not be responsible or liable for use of non-Fluidmaster parts during installation or repair.

### Limited 10 Year Express Warranty

For complete warranty details, please visit our website at [www.fluidmaster.com](http://www.fluidmaster.com)

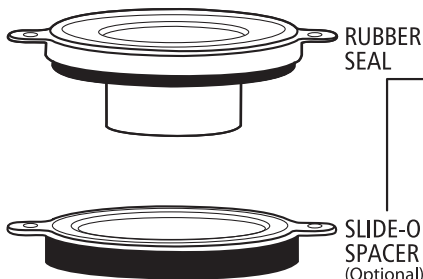
## TOOLS NEEDED



Wrench



Ruler

Putty Knife  
(Optional)Hack Saw  
(Optional)RUBBER  
SEALSLIDE-ON  
SPACER  
(Optional)

## PARTS IN THIS KIT:

- (1) Rubber Seal
- (1) Slide-on Spacer
- (2) Brass Bolts
- (2) Hex Nuts
- (2) Metal Washers
- (2) Plastic Washers

1

SCAN HERE!

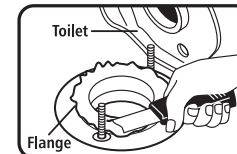


Before you begin, watch our installation video:  
<http://opn.to/a/TG5QP>

## PREPARATION

2

- Prepare**  
Remove toilet. Clean flange and bottom of toilet by scraping off wax with putty knife and wiping clean. No wax residue should remain.



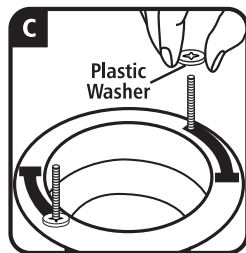
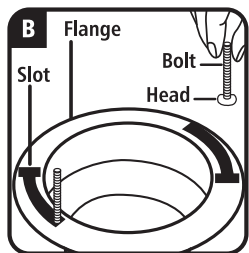
## INSTALLATION

### 3 Remove and Install

#### A. Remove old bolts.

B. Install new bolts by placing bolt heads in flange slots. Slide to secure.

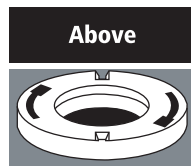
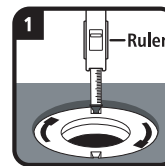
C. Slide plastic washers down to base of bolts to hold bolts upright for installation.



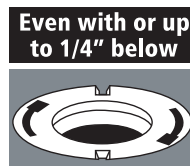
### 4 Determine Flange Height

1. Determine if flange is above, even with, or below floor. If flange is below floor, use ruler to determine flange depth.

2. Proceed to corresponding step for your flange height.



Proceed to  
Step 5A.



Proceed to  
Step 5B.



Proceed to  
Step 5C.

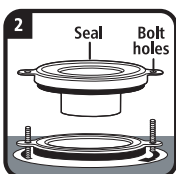
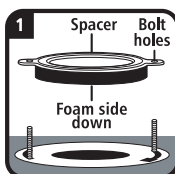
### 5B. Flange Even With or Up To 1/4" Below Floor

1. Install spacer over flange by sliding bolt holes over bolts.

**IMPORTANT- Foam side of spacer must face down as pictured or leaks may occur.**

2. Install seal on top of spacer by sliding bolt holes over bolts.

3. Proceed to Step 6.



### 5C. Flange More Than 1/4" Below Floor

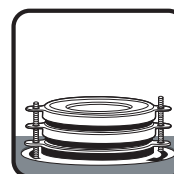
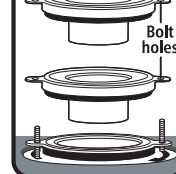
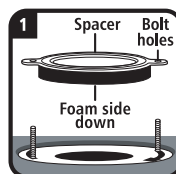
(For a flange depth greater than 3/4" a flange extender is required)

1. Install spacer over flange by sliding bolt holes over bolts.

**IMPORTANT- Foam side of spacer must face down as pictured or leaks may occur.**

2. Install two seals (2nd seal purchased separately) on top of spacer by sliding bolt holes over bolts.

3. Proceed to Step 6.



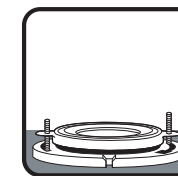
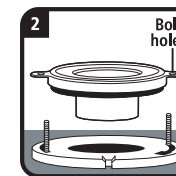
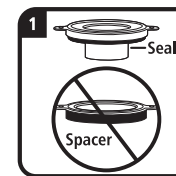
### 5 Rubber Seal Installation

#### 5A. Flange Above Floor

1. Remove spacer from seal. Spacer will not be used for above floor installs and can be discarded.

2. Install seal over flange by sliding bolt holes over bolts.

3. Proceed to Step 6.



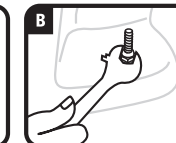
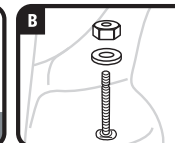
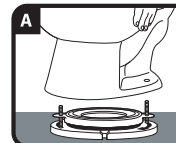
### 6 Toilet Install

A. Position toilet over seal, guiding holes in toilet base over bolts.

**Note: Toilet can be repositioned on seal, if needed, unlike traditional wax rings.**

B. Install metal washers & hex nuts. Apply downward pressure to bowl while tightening hex nuts (alternate sides while tightening).

**Caution:** Do not overtighten; bowl or flange may crack. May need to cut bolts with hacksaw to replace toilet bolt caps.



### 7 Check

Flush toilet and check for leaks.



If questions or concerns please call Fluidmaster at 1-800-631-2011

M-F 5:30am - 5:00 pm (PST)



30800 Rancho Viejo Rd.,  
San Juan Capistrano, CA 92675  
[www.fluidmaster.com](http://www.fluidmaster.com)  
800.631.2011

M-F 5:30 am - 5:00 pm (PST)

# KIT DE SELLO PARA INODOROS 7530 BETTER THAN WAX™

## HERRAMIENTAS NECESARIAS

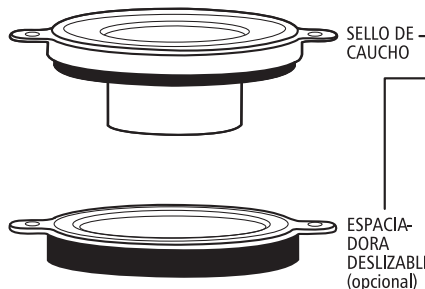


**Fluidmaster.**  
 30800 Rancho Viejo Rd.,  
 San Juan Capistrano, CA 92675  
 www.fluidmaster.com  
 800.631.2011  
 M-F 5:30 am - 5:00 pm (PST)

**ADVERTENCIA**

NO USE LIMPIADORES DE TAZA DE INODORO QUE SE COLOQUEN EN EL TANQUE QUE CONTENGAN BLANQUEADOR O CLORO. El uso de tales productos: (1) GENERARÁ DAÑOS en los componentes del tanque y PODRÍA CAUSAR INUNDACIONES Y DAÑOS MATERIALES, y (2) ANULARÁ LA GARANTÍA DE FLUIDMASTER. Se recomienda el uso del sistema de limpieza de taza de inodoros Flush 'n SparK de Fluidmaster para quienes prefieran utilizar limpiadores de taza dentro del tanque y NO ANULARÁ LA GARANTÍA DE FLUIDMASTER porque no dañará los componentes. NO apriete demasiado las tuercas ya que el tanque y/o la taza se pueden agrietar. Siempre use piezas de calidad Fluidmaster al instalar o reparar. Fluidmaster no será responsable por el uso de repuestos que no sean de Fluidmaster durante la instalación o el mantenimiento.

**Garantía limitada de 10 años**  
 Para consultar los detalles completos de la garantía, por favor visite nuestro sitio web www.fluidmaster.com



## PARTS IN THIS KIT:

- (1) sello de caucho,
- (1) espaciadora deslizable,
- (2) pernos de bronce,
- (2) tuercas hexagonales,
- (2) arandelas de metal,
- (2) arandelas de plástico.

**1**

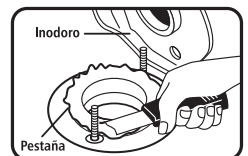
**¡ESCANEAR AQUÍ!**

Before you begin, watch our installation video:  
<http://opn.to/a/TG5QP>

## PREPARACIÓN

**2 Preparación**

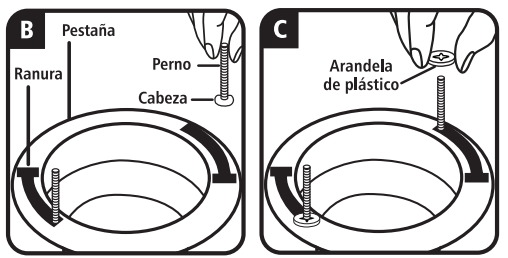
Extraiga el inodoro. Limpie la brida y la base del inodoro, raspando la cera con la espátula y frotando para limpiarlo. No deben quedar restos de cera.



## INSTALACIÓN

### 3 Extracción e instalación

- A. Extraiga los pernos viejos.
- B. Coloque los nuevos pernos, colocando sus cabezas en las ranuras de la brida. Deslícelos para asegurarlos.
- C. Deslice las arandelas de plástico hasta la base de los pernos para sostener los pernos en forma recta durante la instalación.



### 4 Determinación de la altura de la brida

1. Establezca si la brida se encuentra por encima, por debajo del suelo o a nivel con este. Si la brida se encuentra por debajo del suelo, utilice una cinta métrica para establecer su profundidad.
2. Proceda con el paso correspondiente para determinar la altura de la brida.



<p><b>Por encima</b></p> <p><b>Proceda con el Paso 5A.</b></p>	<p><b>A nivel o hasta 1/4" (6,35 mm) por debajo</b></p> <p><b>Proceda con el Paso 5B.</b></p>	<p><b>A más de 1/4" (6,35 mm) por debajo del suelo</b></p> <p><b>Proceda con el Paso 5C.</b></p>
--	---	--

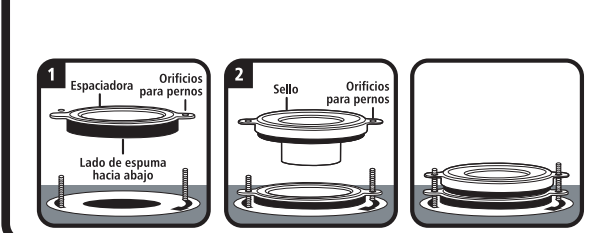
### 5 Colocación del sello de caucho

- 5A. Brida por encima del suelo**
1. Extraiga la arandela espaciadora del sello. La arandela espaciadora no será utilizada para la instalación por encima del suelo y puede ser desechada.
  2. Coloque el sello sobre la brida deslizando los orificios para pernos sobre los pernos.
  3. Proceda con el Paso 6.



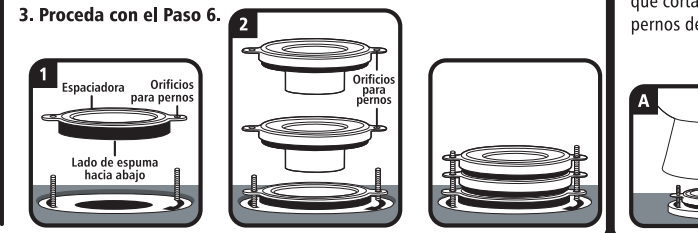
### 5B. Brida a nivel o hasta 1/4" (6,35 mm) por debajo del suelo

1. Coloque la espaciadora sobre la brida deslizando los orificios para pernos sobre los pernos.
- IMPORTANTE: El lado de espuma de la espaciadora debe quedar mirando hacia abajo, como se muestra en la imagen. De lo contrario, se generarán fugas.**
2. Coloque el sello sobre la arandela espaciadora deslizando los orificios para pernos sobre los pernos.
  3. Proceda con el Paso 6.



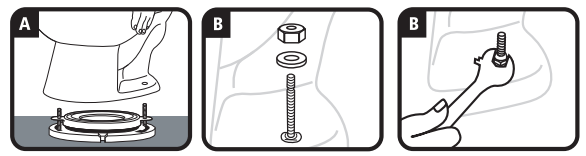
### 5C. Brida a más de 1/4" (6,35 mm) por debajo del suelo

- (Para una profundidad mayor de 3/4" (19,05 mm) se requiere un extensor de bridas)
1. Coloque la arandela espaciadora sobre la brida deslizando los orificios para pernos sobre los pernos.
- IMPORTANTE: El lado de espuma de la arandela espaciadora debe quedar mirando hacia abajo, como se muestra en la imagen. De lo contrario, se generarán pérdidas.**
2. Coloque dos sellos (segundo sello no incluido) en la parte superior de la arandela espaciadora, deslizando los orificios para pernos sobre los pernos.
  3. Proceda con el Paso 6.



### 6 Instalación del inodoro

- A.** Posicione el inodoro sobre el sello, con los orificios de guía en la base del inodoro sobre los pernos.
- Nota: Puede reposicionarse el inodoro sobre el sello, de ser necesario, a diferencia de los anillos tradicionales de cera.**
- B.** Coloque las arandelas de metal y las tuercas hexagonales. Ejerza presión hacia abajo de la taza, mientras ajusta las tuercas hexagonales (alternando los lados mientras ajusta).
- Precaución:** No sobreajuste. Puede agrietar la taza o la brida. Puede tener que cortar los pernos con una sierra para volver a colocar las tapas para pernos del inodoro.



### 7 Verificación

Descargue el inodoro y verifique que no haya fugas.



Si tiene alguna pregunta o duda, comuníquese con Fluidmaster al 1-800-631-2011  
 M-F 5:30am - 5:00 pm (PST)