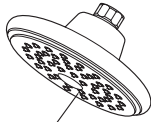


# T14094, T14194, T14294 & T14494 Models / Modelos / Modèles



**RP54752 ▲**  
Showerhead  
Cabeza de Rogadora  
Pomme de Douche



**RP51305 ▲**  
Showerhead  
Cabeza de Rogadora  
Pomme de Douche



**RP6023 ▲**  
Shower Arm  
Brazo de la Rogadora  
Tuyau de Pomme  
de Douche



**RP6025 ▲**  
Shower Flange  
Pestaña de la Rogadora  
Collerette

▲ Specify Finish  
Especifique el Acabado  
Précisez le Fini

**RP196 ▲**  
Trim Screws  
Atornillos de Franja  
Vis de Finition

**RP12630 ▲**  
For Longer Screws  
Para Tornillos Más Grandes  
Pour Vis Plus Longues

\* **RP46074**  
Valve Cartridge  
Válvula de Cartucho  
Cartouche

**RP34353 ▲**  
Escutcheon  
Roseta  
Rosace avec Orifice

**RP23336**  
O-Ring  
Anillo "O"  
Joint Torique

**RP29569**  
Spacer  
Separadores  
Pièce D'espacement

**RP50879 ▲**  
Trim Sleeve  
Manga de Franja  
Manchon de Finition

**RP14414**  
O-Rings  
Anillo "O"  
Joint Toriques

**RP4993**  
Seats & Springs  
Asientos y Resortes  
Sièges et Ressorts

**RP25620**  
Set Screw  
Tornillo de Ajuste  
Vis de Calage

**RP70639 ▲**  
Handle Assembly  
Ensamble de la Manija  
Poignée

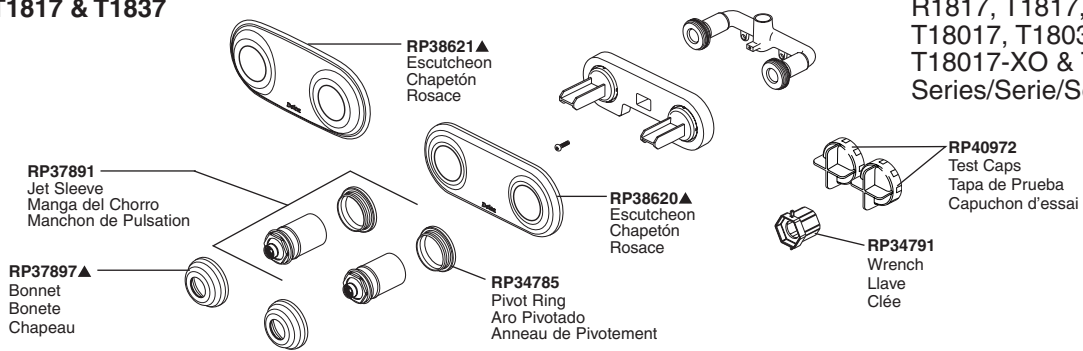
**RP26853**  
Wrench  
Llave  
Clé

**RP43028 ▲**  
Tub Spout/Non Diverter  
Tubo de Salida para Bañera/Sin Desviador  
Bec/Sans Dérivation

**RP83676 ▲**  
(Slip On/Ponerse/Glisser sur)  
Tub Spout  
Tubo de Salida para Bañera  
Bec

**RP61269 ▲**  
Tub Spout/Pull-Up Diverter  
Tubo de Salida para Bañera/Botón  
Desviador de Alzar  
Bec/avec dérivation à trette

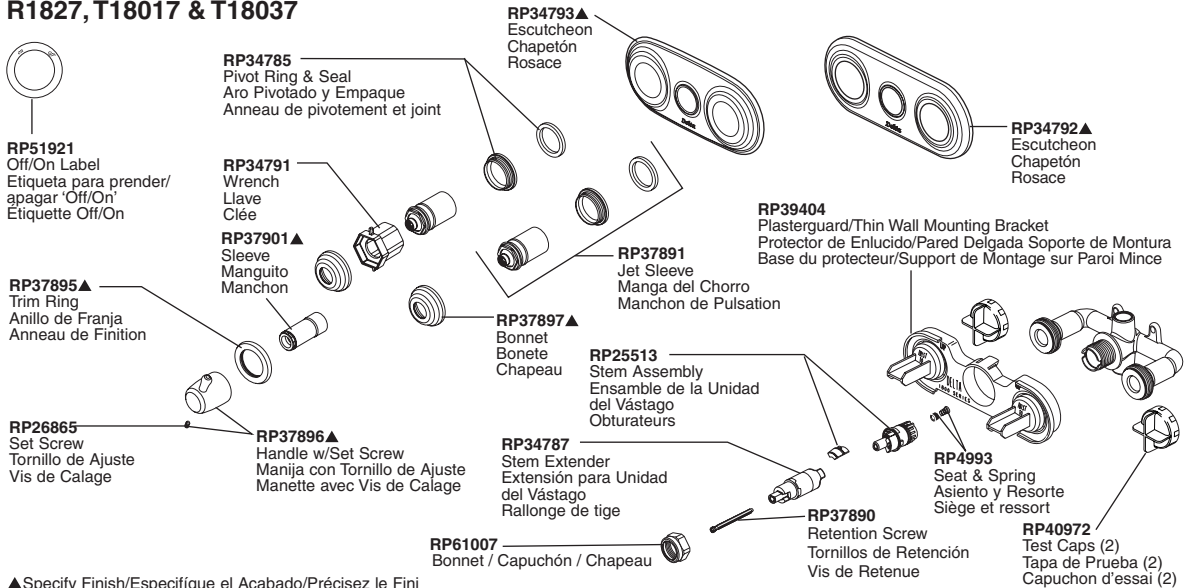
### R1817, T1817 & T1837



Models/Modelos/Modèles  
R1817, T1817, T1837, R1827,  
T18017, T18037, R1827-XO,  
T18017-XO & T18037-XO  
Series/Serie/Seria

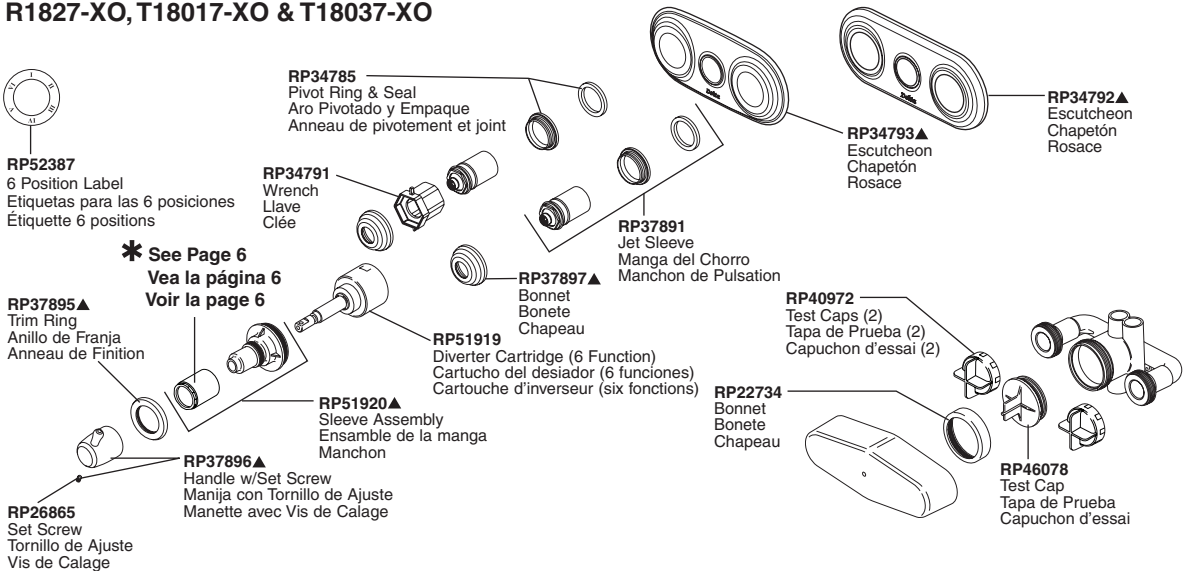
▲Specify Finish/Especifique el Acabado/Précisez le Fini

### R1827, T18017 & T18037



▲Specify Finish/Especifique el Acabado/Précisez le Fini

### R1827-XO, T18017-XO & T18037-XO

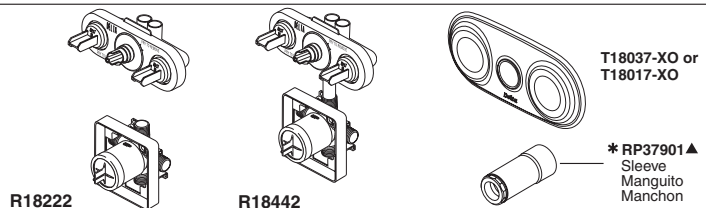


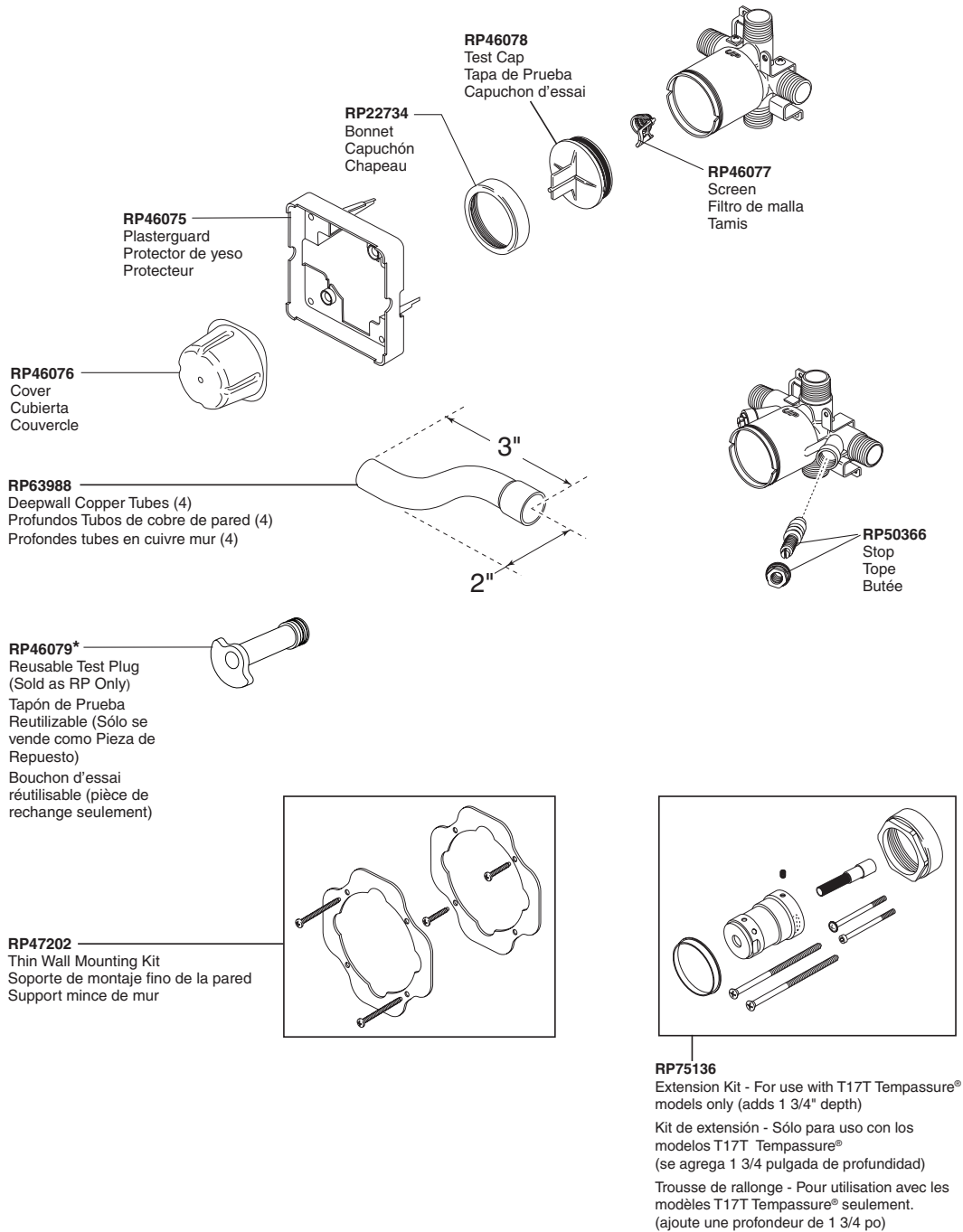
\* See Page 6  
Vea la página 6  
Voir la page 6

▲Specify Finish/Especifique el Acabado/Précisez le Fini

- \* If you have R18222 or R18442 installed you will need to order sleeve RP37901▲ to use the new trim.
- \* Si usted tiene instalado la pieza R18222 o R18442, necesitará ordenar RP37901▲ (manga) para usar con el accesorio nuevo.
- \* Si vous avez installé la soupape R18222 ou R18442, vous devez commander l'article RP37901▲ (manchon) et l'utiliser avec la nouvelle finition.

▲Specify Finish/Especifique el Acabado/Précisez le Fini



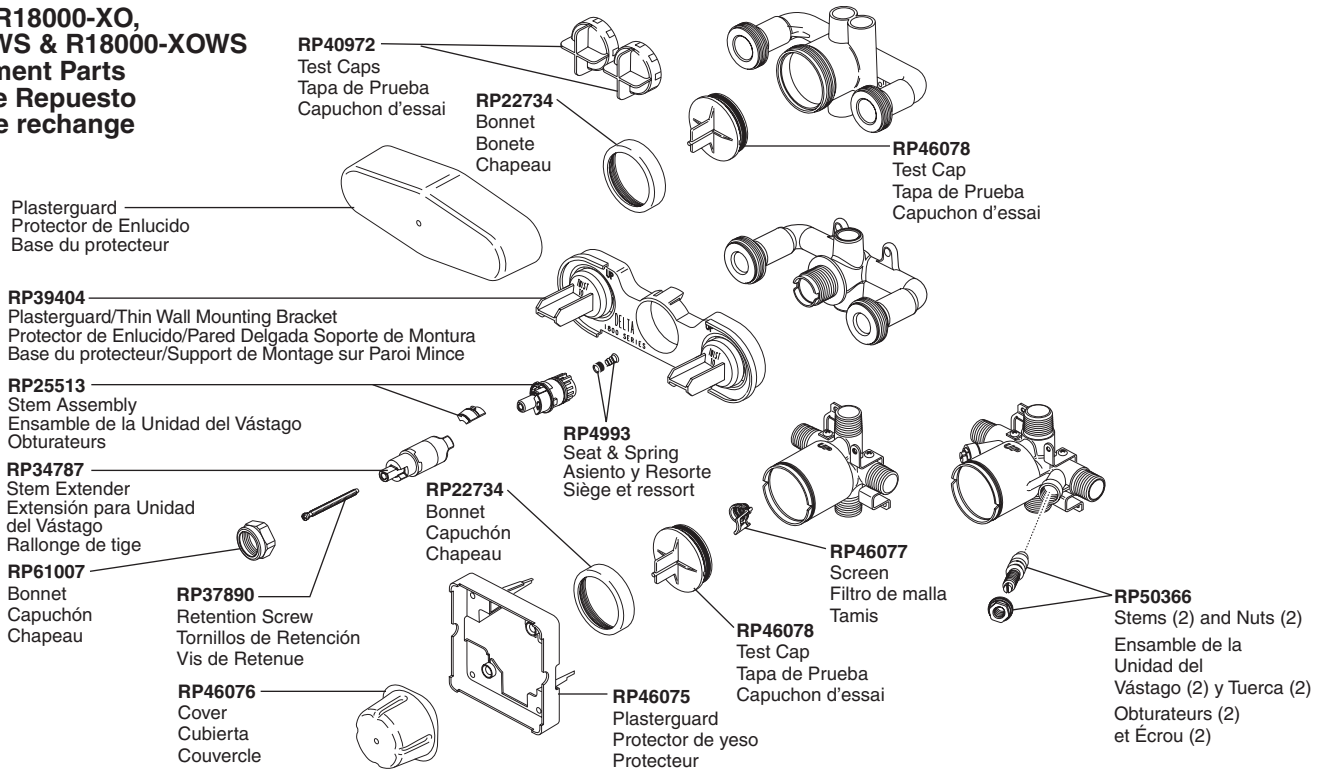


\*Used to plug one inlet side (Hot or Cold) to prevent cross flow when checking for leaks before the cartridge is installed. Insert into the inlet, place test cap and use the bonnet to secure in place.

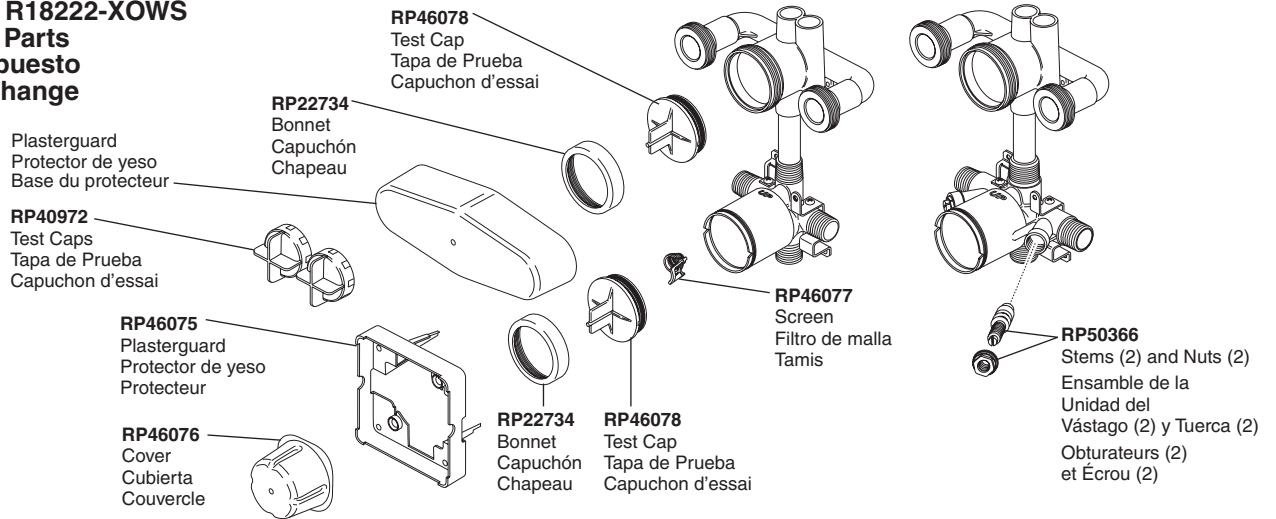
\*Tapaban una entrada lateral (caliente o frío) para prevenir flujo cruzado cuando la comprobación para saber si hay escapes antes del cartucho está instalada. El relleno en la entrada, casquillo de la prueba del lugar y utiliza el capo para asegurar en lugar.

\*Branchaient une admission latérale (chaud ou froid) pour empêcher l'écoulement en travers quand la vérification les fuites avant la cartouche est installée. L'insertion dans l'admission, chapeau d'essai d'endroit et emploient le capot pour fixer en place.

**R18000, R18000-XO,  
R18000-WS & R18000-XOWS  
Replacement Parts  
Piezas de Repuesto  
Pièces de rechange**



**R18222-XO & R18222-XOWS  
Replacement Parts  
Piezas de Repuesto  
Pièces de rechange**



**R18224 & R18224-WS  
Replacement Parts  
Piezas de Repuesto  
Pièces de rechange**

