

T14038, T14238, T14238-H2O T14438 & T14438-H2O

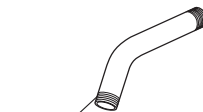
Modelos / Modelos / Modèles



RP54752 ▲
Showerhead
Cabeza de Rogadora
Pomme de Douche



RP41589 ▲
Showerhead
Cabeza de Rogadora
Pomme de Douche



RP6023 ▲
Shower Arm
Brazo de la Rogadora
Tuyau de Pomme de Douche



RP6025 ▲
Shower Flange
Pestaña de la Rogadora
Collerette

▲ Specify Finish
Específico el Acabado
Précisez le Fini

RP196 ▲
Trim Screws/Atornillos de
Franja/Vis de Finition

RP12630 ▲
For Longer Screws
Para Tornillos Más Grandes
Pour Vis Plus Longues

* **RP46074**
Valve Cartridge
Válvula de Cartucho
Cartouche

RP19809 ▲
Escutcheon
Roseta
Rosace avec Orifice

RP23336
O-Ring
Anillo "O"
Joint Torique

RP50879 ▲
Trim Sleeve
Manga de Franja
Manchon de Finition

RP4993
Seats & Springs
Asientos y Resortes
Sièges et Ressorts

RP14414
O-Rings
Anillo "O"
Joint Toriques

RP76927 ▲
Escutcheon with red/blue marking
Escudo con marcado rojo/azul
Ecusson avec marquage rouge/bleu

RP29569
Spacer
Separadores
Pièce D'espacement

RP51304 ▲
Handle Assembly
Ensamble de la Manija
Poignée

RP25620
Set Screw
Tornillo de Ajuste
Vis de Calage

RP26853
Wrench
Llave
Clé

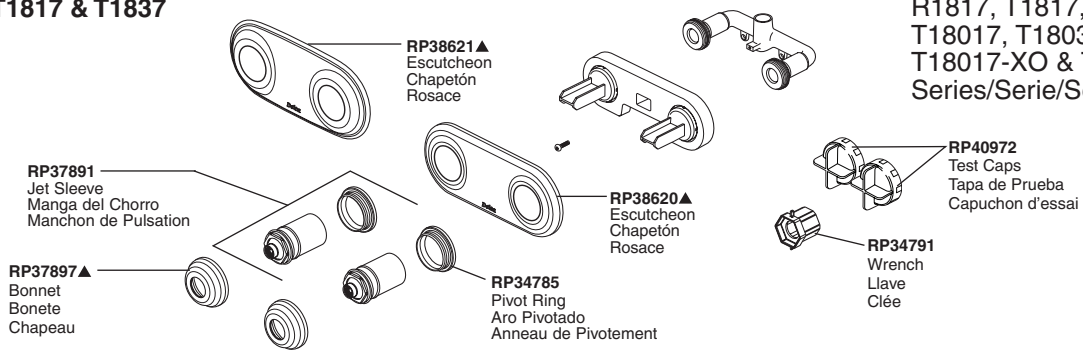
RP83677 ▲
(Slip On/Ponerse/Glisser sur)
Tub Spout
Tubo de Salida para Bañera
Bec

RP51303 ▲
Tub Spout/Pull-Up Diverter
Tubo de Salida para Bañera/
Botón Desviador de Alzar
Bec/avec dérivation à tirette

RP53237 ▲
Tub Spout/Non Diverter
Tubo de Salida
para Bañera/Sin Desviador
Bec/Sans Dérivation

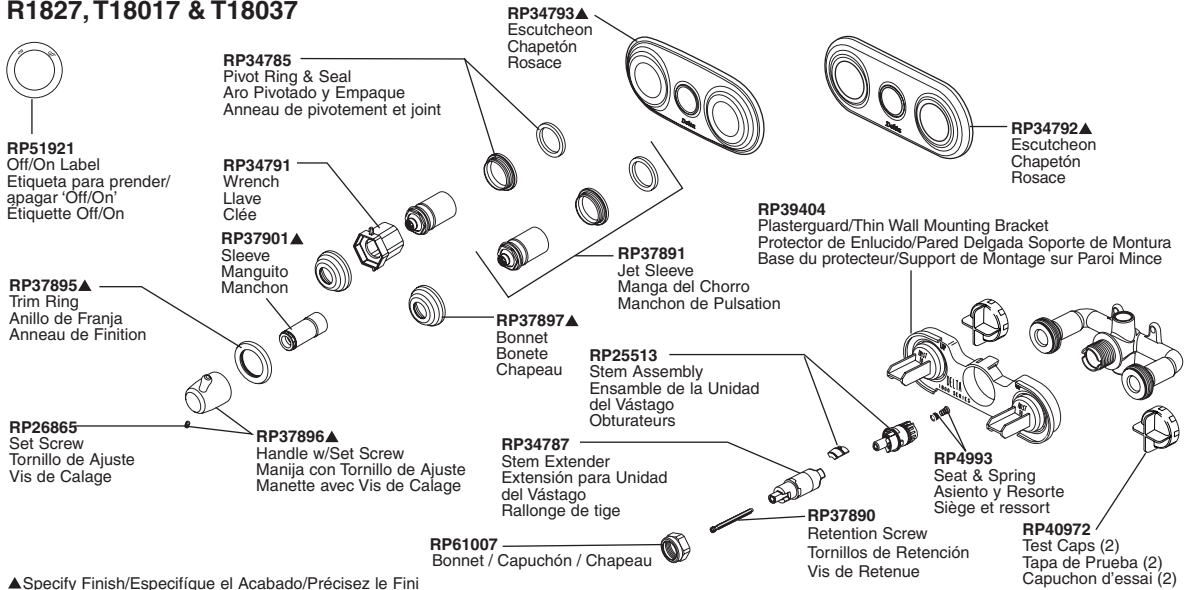
R1817, T1817 & T1837

Models/Modelos/Modèles
 R1817, T1817, T1837, R1827,
 T18017, T18037, R1827-XO,
 T18017-XO & T18037-XO
 Series/Serie/Seria



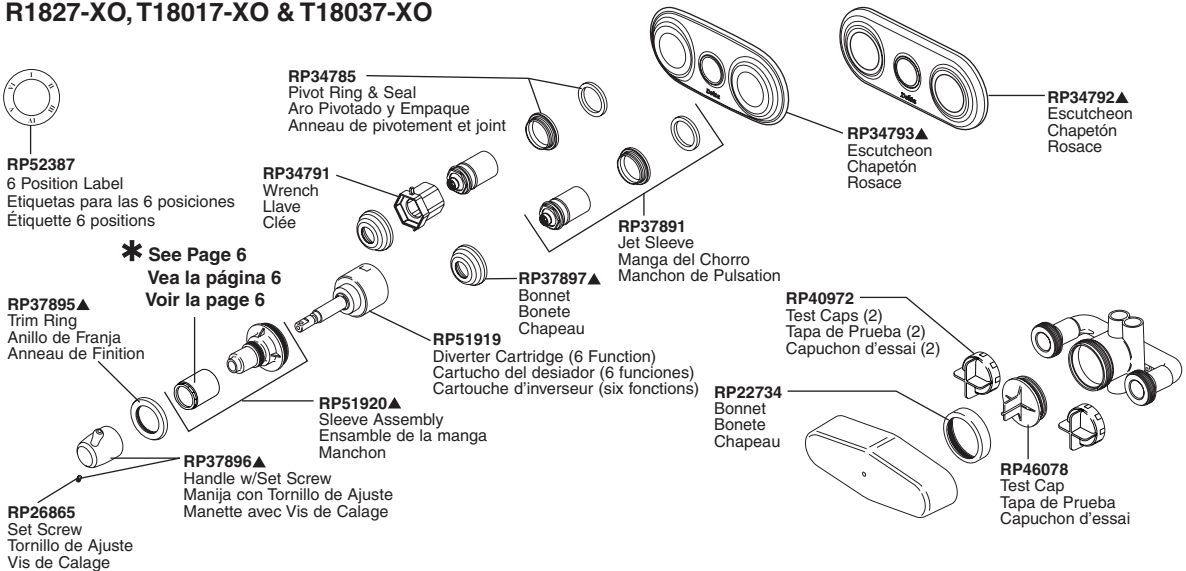
▲Specify Finish/Especifique el Acabado/Précisez le Fini

R1827, T18017 & T18037



▲Specify Finish/Especifique el Acabado/Précisez le Fini

R1827-XO, T18017-XO & T18037-XO

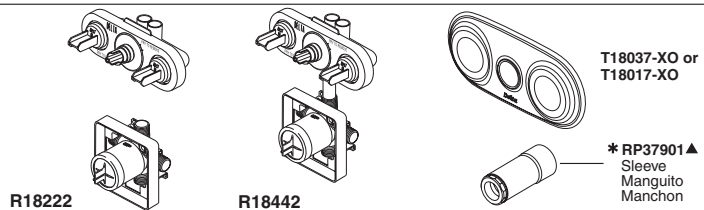


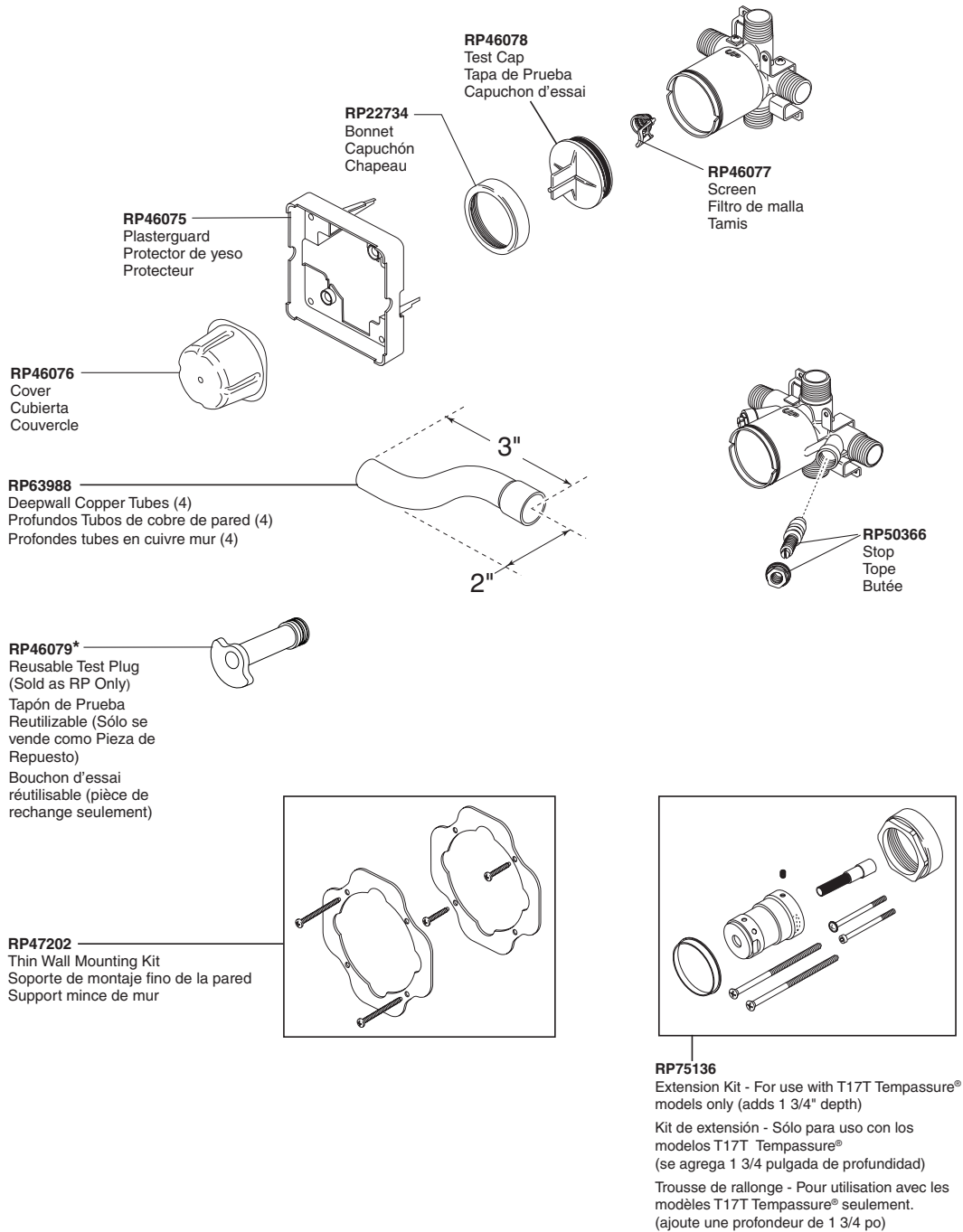
* See Page 6
 Vea la página 6
 Voir la page 6

▲Specify Finish/Especifique el Acabado/Précisez le Fini

- * If you have R18222 or R18442 installed you will need to order sleeve RP37901▲ to use the new trim.
- * Si usted tiene instalado la pieza R18222 o R18442, necesitará ordenar RP37901▲ (manga) para usar con el accesorio nuevo.
- * Si vous avez installé la soupape R18222 ou R18442, vous devez commander l'article RP37901▲ (manchon) et l'utiliser avec la nouvelle finition.

▲Specify Finish/Especifique el Acabado/Précisez le Fini



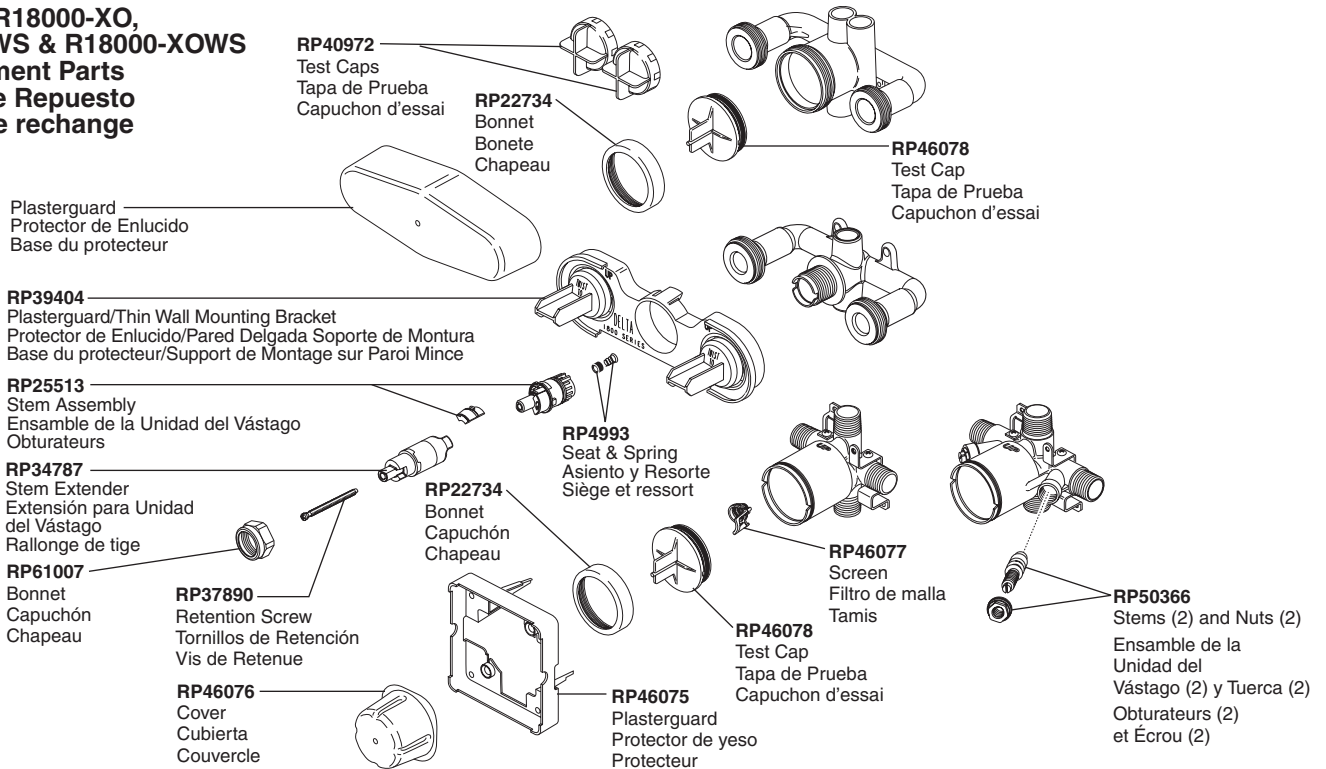


*Used to plug one inlet side (Hot or Cold) to prevent cross flow when checking for leaks before the cartridge is installed. Insert into the inlet, place test cap and use the bonnet to secure in place.

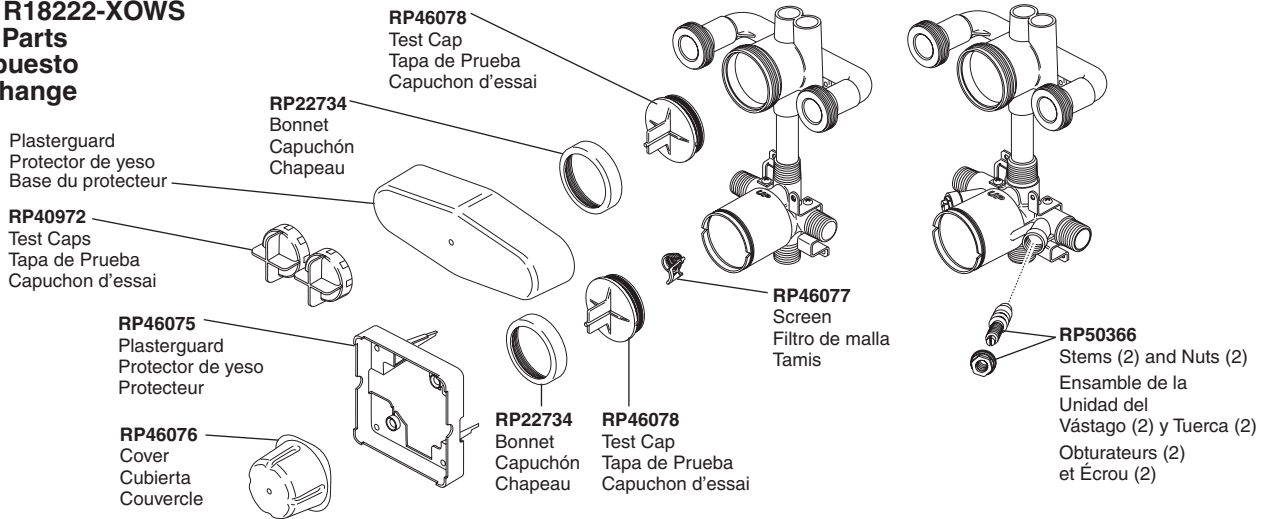
*Tapaban una entrada lateral (caliente o frío) para prevenir flujo cruzado cuando la comprobación para saber si hay escapes antes del cartucho está instalada. El relleno en la entrada, casquillo de la prueba del lugar y utiliza el capo para asegurar en lugar.

*Branchaient une admission latérale (chaud ou froid) pour empêcher l'écoulement en travers quand la vérification les fuites avant la cartouche est installée. L'insertion dans l'admission, chapeau d'essai d'endroit et emploient le capot pour fixer en place.

**R18000, R18000-XO,
R18000-WS & R18000-XOWS
Replacement Parts
Piezas de Repuesto
Pièces de rechange**



**R18222-XO & R18222-XOWS
Replacement Parts
Piezas de Repuesto
Pièces de rechange**



**R18224 & R18224-WS
Replacement Parts
Piezas de Repuesto
Pièces de rechange**

