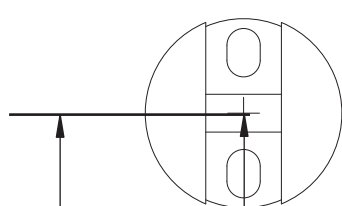


Size: 218 x 720mm

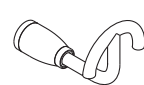
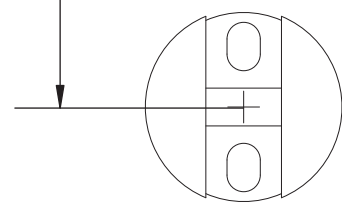
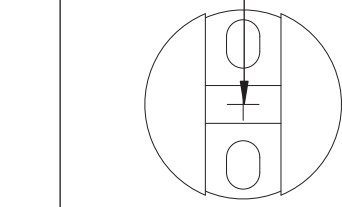
Danze

INSTALLATION
SONORA™ SERIES

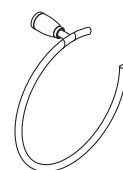


24" Towel Bar / 24" Porte-serviettes / 24" Toallero-barral

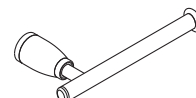
18" Towel Bar / 18" Porte-serviettes / 18" Toallero-barral



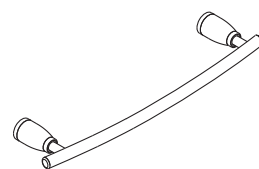
D442171
Robe Hook
Crochet à peignoir
Percha para bata



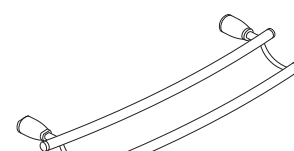
D442121
Towel Ring
Anneau à serviettes
Toallero-aro



D442231
Paper Holder
Porte-papier hygiénique
Portarrollos



D442411
18" Towel Bar
18" Porte-serviettes
18" Toallero-barral

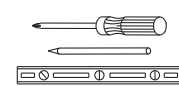


D442611
24" Double Towel Bar
24" Porte-serviettes double
24" Toallero-barral double

BATH ACCESSORIES / ACCESSOIRES DE SALLE DE BAINS / LOS ACCESORIOS DEL CUARTO DE BAÑO

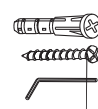
Tools Required / Outils Requis / Herramientas Necesarias :

Phillips Screwdriver / Tournevis Phillips / Destornillador cruciforme
Marking Pencil / Marqueur / Lápiz marcador
Level / Niveau / Nivel



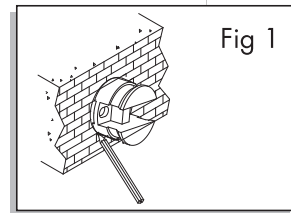
Hardware Provided / Petit matériel de fixation fourni / Se incluye los herrajes :

Plastic Anchor/Vis d'ancrage en plastique/Sujetador de plástico
Mounting Screw / Vis de fixation / Tornillo de montaje
Hex Wrench / Clé hexagonale / Llave hexagonal



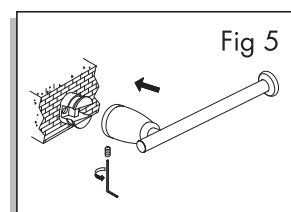
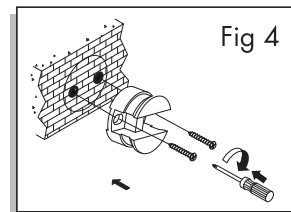
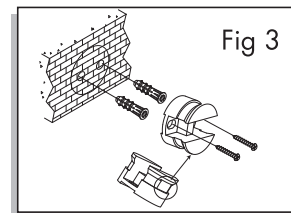
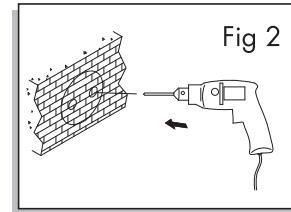
Installation Steps :

1. Unscrew set screw at base of post and remove mounting bracket
2. Position the mounting bracket on wall where desired. Mark the location of mounting screws. (Fig-1)
(NOTE: Mounting bracket should be oriented properly)



3. Determine Installation Method

- 3.1 Drywall
Drill 3/16" holes into the wall at the marked location and push in anchors flush with wall. Attach mounting bracket to wall with mounting screw. (Fig-2 & Fig-3)
- 3.2 Wood Stud
Attach mounting bracket to wall with mounting screw only. Make sure flat side of mounting bracket is flush to wall. (Fig-4)
- 3.3 Ceramic Tile
Place masking tape on the mounting area before marking the location to prevent the drill bit from sliding across the tile. Drill 1/4" holes into the wall at the marked location and push in anchors flush with wall. Attach mounting bracket to wall with mounting screw. (Fig-5)



Étapes d'installation :

1. Dévisser la vis de pression à la base du poteau et enlever le support de fixation.
2. Placer le support de fixation sur le mur à l'endroit où il sera installé. Marquer l'emplacement des vis de fixation. (Fig-1)
(REMARQUE : Le support de fixation doit être tourné dans la bonne direction.)



3. Déterminer la méthode d'installation

- 3.1 Plaque de plâtre
Percer des trous de 3/16 po (4,8 mm) dans le mur aux endroits marqués et insérer les vis d'ancrage de façon à ce qu'elles soient à égalité avec le mur. Fixer le support de fixation au mur à l'aide de la vis de fixation (Fig.2 et Fig.3).
- 3.2 Poteau mural
Fixer le support de fixation au mur à l'aide de la vis de fixation uniquement. S'assurer que le côté plat du support de fixation est à égalité avec le mur (Fig.4).
- 3.3 Carreau de céramique
Mettre du ruban-cache sur la surface de fixation avant de marquer l'emplacement pour éviter que le foret ne glisse sur le carreau. Percer des trous de 1/4 po (6,3 mm) dans le mur aux endroits marqués, à l'aide de la clé hexagonale (Fig.5).

Pasos para la instalación :

1. Desatornille el tornillo fijador en la base del montante y remueva el soporte de montaje.
2. Posicione el soporte de montaje sobre la pared, en el lugar deseado. Marque el lugar para los tornillos de montaje (Fig-1)
(NOTA: Se debe rotar el soporte de montaje en la forma apropiada)



3. Determine el método de instalación

- 3.1 Drywall
Taladre agujeros de 3/16" en la pared en la posición que marcó e inserte los sujetadores de plástico a nivel de la pared. Instale el soporte de montaje en la pared sujetándolo con el tornillo de montaje. (Fig.2 y Fig.3)
- 3.2 Travesaños de madera
Instale el soporte de montaje en la pared con el tornillo de montaje solamente. La parte plana del soporte debe quedar a nivel de la pared (Fig. 4)
- 3.3 Azulejos
No use el E-Z anchor™ para montaje sobre azulejo. Compre tornillos y taquetes estándar para mampostería en la ferretería donde compra accesorios.

4. Ponga la unidad sobre la placa de montaje y ajuste el tornillo fijador con la llave hexagonal (Fig-5).

Cleaning Instructions/Directives de nettoyage/Instrucciones para la limpieza

To maintain and protect the fine luster of all products, clean with a soft, damp cloth only. DO NOT USE detergents or cleanser as they may harm the protective finish. Pour que ces produits conservent leur beau lustre, les nettoyer uniquement avec un chiffon doux et humide. NE PAS EMPLOYER de détergents ni de nettoyants, car ils peuvent abîmer le fini protecteur. Para mantener y proteger el lustre de los productos, use sólo un trapo limpio y húmedo para la limpieza. NO USE detergentes o limpiadores porque pueden dañar el acabado.

Need Help/Besoin d'aide/Requiere asistencia?

Help Hotline 7 Days a Week / Assistance téléphonique, sept jours sur sept / Línea directa de ayuda 7 días a la semana
USA: 1-888-328-2383 Canada: 1-800-487-8372