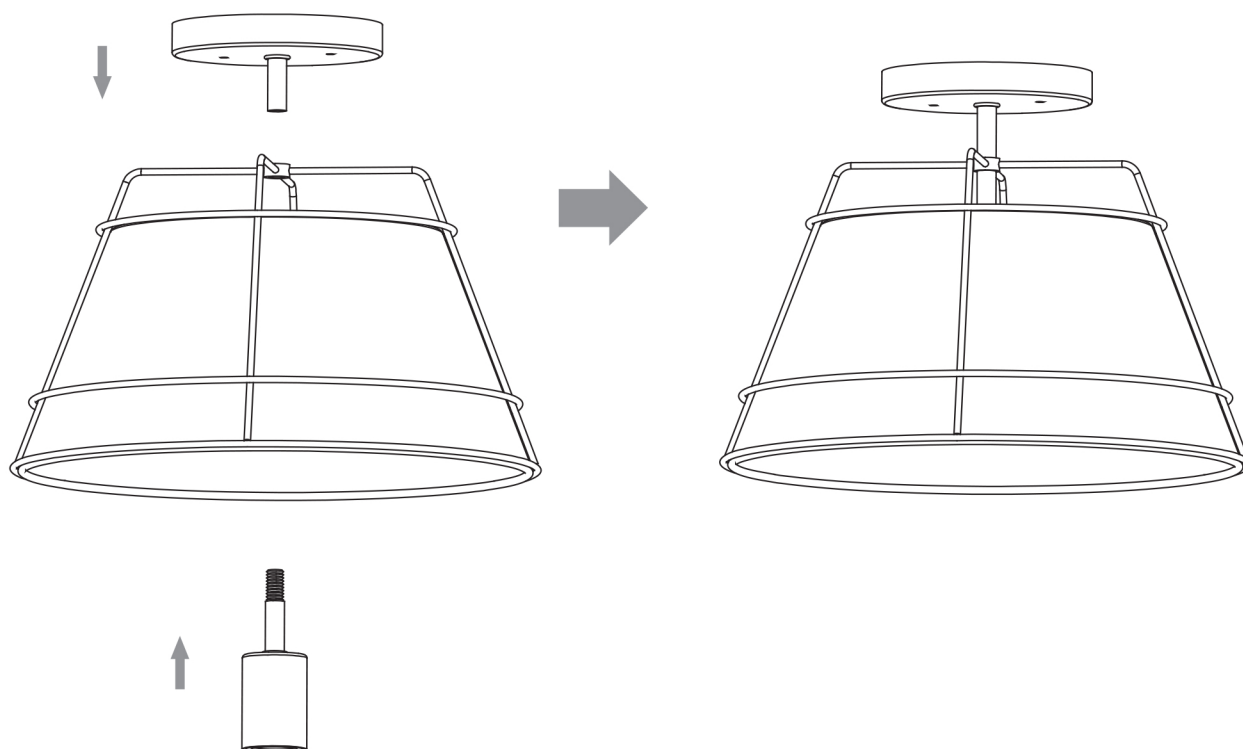
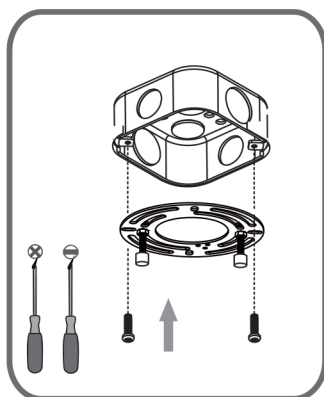
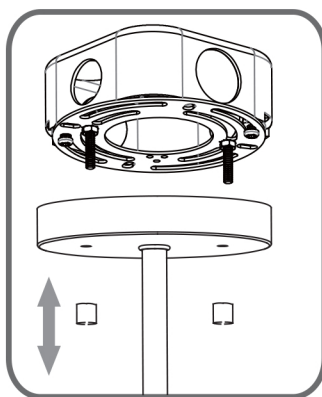
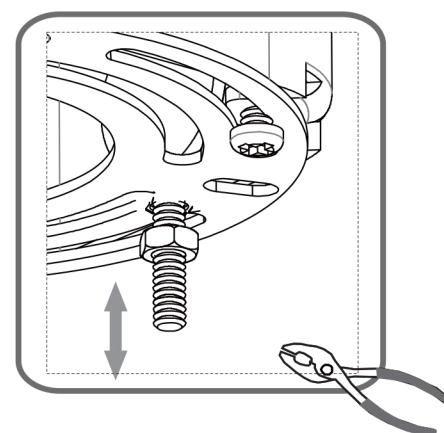


PART PIÈCE PIEZA	DESCRIPTION DESCRIPTION DESCRIPCIÓN	QUANTITY Quantité Cantidad
A	Crossbar Assembly Ensemble de traverse Ensamble de la barra transversal	1pc
B	Wire Connector Capuchon de connexion Conector de cables	3pcs
C	Outlet Box Screw Vis pour boîte de sortie Tornillo para la caja de salida	2pcs
D	Ceiling Canopy Assembly Ensemble de couvercle de plafond Ensamble de la cubierta para techo	1pc
E	Shade Abat-jour Pantalla	1pc
F	Socket Assembly Anneau de suspension Ensamble del portalámparas	1pc

**1****2****A****B****C**

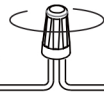
**C** - If the ceiling canopy is not snug against the ceiling, remove it from the crossbar assembly. Adjust the length of the pre-assembled mounting screws by unscrewing the pre-assembled hex nut. Screw the mounting screws in or out of the crossbar until the correct length is achieved. Then, re-attach the ceiling canopy.

**C** - Si le couvercle n'est pas collé contre le plafond, retirez-le de l'ensemble de traverse, puis dévissez l'écrou hexagonal afin de régler la longueur de la vis de montage filetée préassemblée. Vissez ou dévissez la vis de montage filetée jusqu'à la longueur désirée. Fixez ensuite de nouveau le couvercle.

**C** - Si la cubierta para techo no está bien ceñida al techo, retírela del ensamble de la barra transversal y ajuste el largo del tornillos de montaje preensamblado al desenroscar la tuerca hexagonal preensamblada. Enrosque o desenrosque el tornillos de montaje de la barra transversal hasta lograr la longitud correcta. Luego, vuelva a fijar la cubierta para techo.

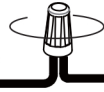
3

White wire (neutral) from outlet box  
Fil blanc ou nervuré de l'alimentation  
Blanco del suministro



White from fixture  
Blanc ou nervuré du luminaire  
Costado blanco o estriado de la lámpara

Black or red wire (hot) from outlet box  
Fil noir ou rouge de l'alimentation  
Cable negro (o rojo) del suministro



Black from fixture  
Noir ou lisse du luminaire  
Costado negro o liso de la lámpara

Bare or green ground wire from outlet box  
Fil de mise à la terre de l'alimentation  
Conductor de tierra del suministro

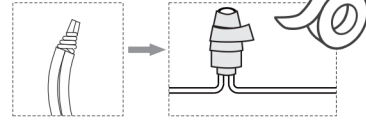


Ground wire from fixture  
Fil de mise à la terre du luminaire  
Conductor de puesta a tierra de la lámpara

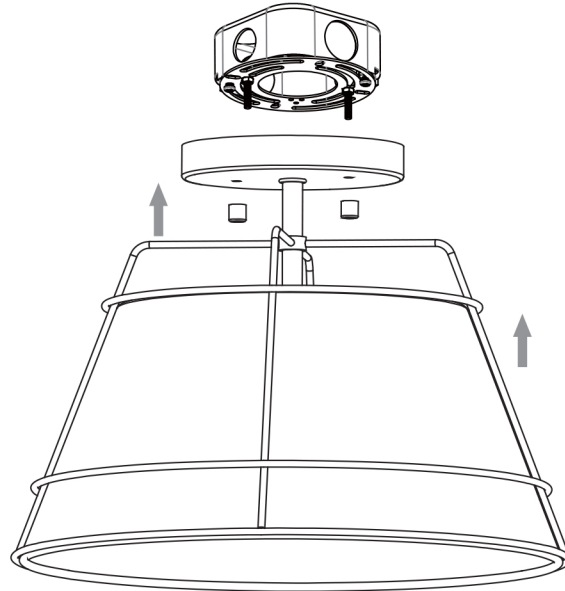
\*Green ground screw on crossbar optional

\*Vis de mise à la terre verte

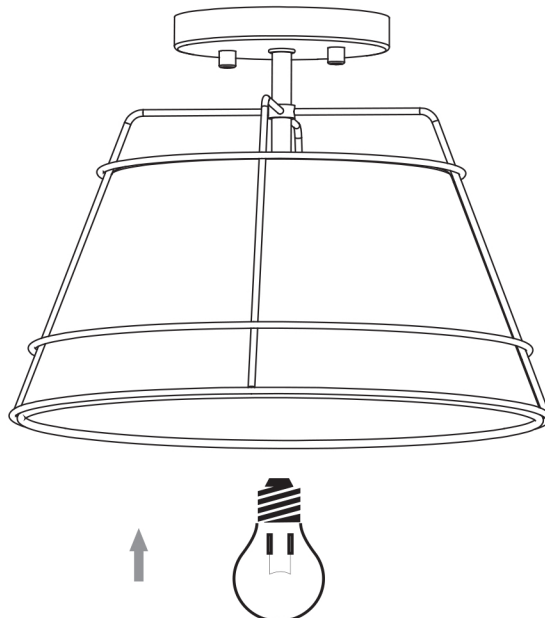
\*Tornillo verde de puesta a tierra



4



5



## CARE AND MAINTENANCE SOIN ET ENTRETIEN / CUIDADO Y MANTENIMIENTO

- Wipe clean using soft, dry cloth or static duster. Always avoid using harsh chemicals and abrasives to clean fixture as they may damage the finish.
- Nettoyez l'article à l'aide d'un linge doux et sec ou d'un plumeau. Évitez les produits chimiques forts et les nettoyeurs abrasifs; ils pourraient endommager le fini.
- Limpie el producto con un paño suave y seco o un plumero antiestático. No utilice productos químicos perjudiciales o abrasivos para limpiar la lámpara, ya que podrían dañar el acabado.

## TROUBLESHOOTING DÉPANNAGE / SOLUCIÓN DE PROBLEMAS

PROBLEM PROBLÈME / PROBLEMA	POSSIBLE CAUSE CAUSE POSSIBLE / CAUSA POSIBLE	CORRECTIVE ACTION ACTION CORRECTIVE / ACCIÓN CORRECTIVA
<b>Bulbs will not light.</b> Les ampoules ne s'allument pas. / La bombilla no enciende.	1. <b>Bulb is burned out.</b> L'ampoule est grillée. / La bombilla está quemada.	1. <b>Replace light bulb.</b> Remplacez l'ampoule. / Reemplace la bombilla.
	2. <b>Power is off.</b> L'alimentation électrique est coupée. / La corriente eléctrica está desconectada.	2. <b>Make sure power supply is on.</b> Vérifiez l'alimentation électrique. / Asegúrese de que el suministro eléctrico esté conectado.
<b>Fuse blows or the circuit breaker trips when light is turned on.</b> Le fusible saute ou le disjoncteur se déclenche lorsque la lumière est allumée. / Cuando se enciende la luz, el fusible se quema o el interruptor de circuito se dispara.	3. <b>Faulty wire connection.</b> Fils électriques mal branchés. / Conexiones de los cables defectuosas.	3. <b>Check wiring.</b> Vérifiez le câblage. / Verifique la conexión de los cables.
	4. <b>Faulty switch.</b> Interrupteur défectueux. / Interruptor defectuoso.	4. <b>Test or replace the switch.</b> Vérifiez ou remplacez l'interrupteur. / Pruebe o reemplace el interruptor.
	<b>Crossed wires or power wire is grounding out.</b> Des fils sont croisés ou le fil d'alimentation n'est pas mis à la terre. / Hay cables cruzados o el cable de suministro eléctrico no está conectado a tierra.	<b>Check wire connection.</b> Vérifiez les connexions. / Verifique las conexiones de los cables.