

Cut line

BALDWIN

▶ ESPAÑOL

La Colección para curato de baño

Muchas gracias por seleccionar para su hogar la Colección para curato de baño de Baldwin. Todos los productos han sido hechos con metales de primera calidad y han sido luego pulidos y protegidos cuidadosamente con un recubrimiento hornado y transparente.

Para satisfacer todas sus necesidades en una nueva construcción o remodelación, revise toda la línea Baldwin de ferretería para puertas y otros productos decorativos de calidad para el hogar en el distribuidor minorista de Baldwin.

Cuidado de sus productos Baldwin

Los accesorios de la Colección para cuarto de baño deben lavarse con agua tibia enjabonada y limpiarse con un paño o esponja suave. No use limpiadores abrasivos o que contengan blanqueador.

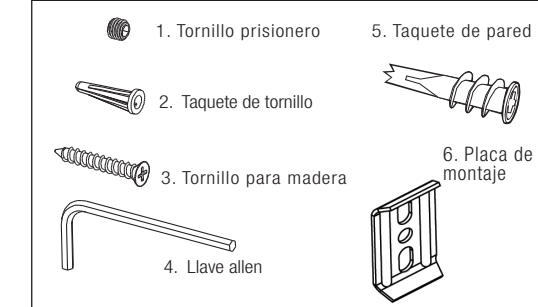
Herramientas necesarias

Instalación en tablero de yeso:
Taladro con broca de 3/16"
Destornillador de cruz
Martillo

Instalación en pared de madera:
Taladro con broca de 1/8"
Destornillador de cruz

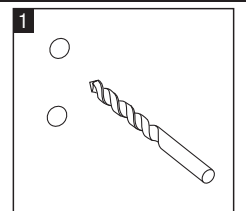
Instalación en pared de mampostería o azulejo en mampostería o pared de tablero de yeso:
Taladro con broca para mampostería de 3/16"
Destornillador de cruz
Martillo

Suministros incluidos



Paso 1 – Prepare la pared

Coloque el gancho para bata en el lugar deseado. Ubique la placa de montaje y los dos orificios para tornillo orientados verticalmente. Marque en la pared la ubicación de las dos perforaciones.



Fold line

Nota:
Para obtener los mejores resultados, evite los travesaños de las paredes. Se sugiere que use un nivel para marcar los orificios. No se recomienda instalar en puertas huecas.

Instalación en tablero de yeso:
Perfore dos agujeros de 3/16" para los tacos de pared.

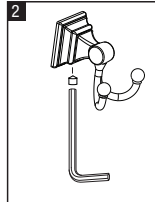
Instalación en pared de madera:
Haga dos perforaciones de 1/8" para los tornillos para madera.

Instalación en pared de mampostería o azulejo en mampostería o pared de tablero de yeso:
Haga dos perforaciones de 3/16" para los taquetes.

Consejo de instalación para azulejo:
Es posible que haya que romper el acabado vidriado del azulejo para ayudar a comenzar la perforación.

Paso 2 – Prepare los roseta

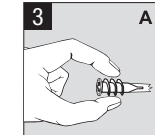
Inserte la pata larga de la llave allen (4) dentro del tornillo prisionero (1). Inserte el tornillo prisionero en el poste, girando de 1 a 2 vueltas completas.



Paso 3 – Instalación en pared

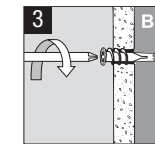
Instalación seca de la pared para la pared seca del 3/8" a 1/2":

- (A) Coloque los anclajes en los agujeros de tornillo perforado.
- (B) Presione los anclajes en la pared seca y introduzcalos en la pared con un destornillador.



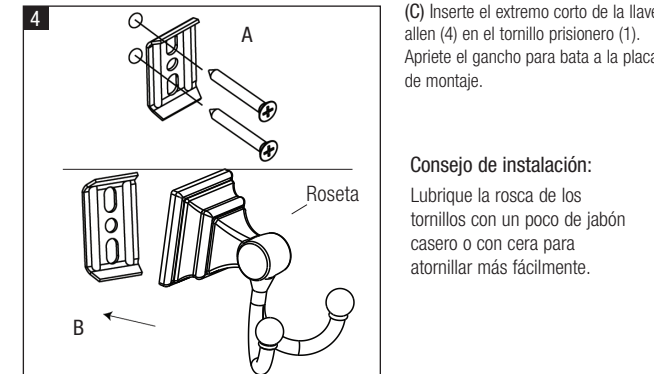
Instalación en pared de madera:
Prosiga con el paso 4.

Instalación en pared de mampostería o azulejo en mampostería o pared de tablero de yeso:
Inserte los taquetes (2) en los orificios y golpee ligeramente con un martillo hasta que queden al ras de la pared. Prosiga con el paso 4.



Paso 4 – Instalación de los herrajes

- (A) Utilizando los tornillos para madera (3) y sujete la placa de montaje (6) a la pared.
- (B) Coloque la roseta sobre la placa de montaje y use las dos ranuras de la roseta para alinearlas a la placa de montaje.



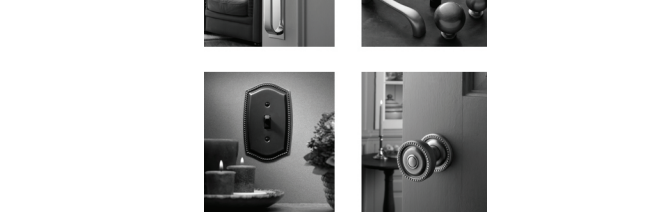
Consejo de instalación:
Lubrique la rosca de los tornillos con un poco de jabón casero o con cera para atomillar más fácilmente.

Fold line

Baldwin offers a complete set of matching accessories such as:
Towel Bars • Tissue Roll Holders
Towel Rings • Robe Hooks

Baldwin vous offre une gamme complète d'accessoires assortis, tels que:
Barres porte-serviettes • Porte-rouleaux de papier-toilette
Anneaux porte-serviettes • Crochets à peignoirs

Baldwin ofrece una serie completo de accesorios a juego, tales como:
Toalleros de barra • Portapapeles
Toalleros de argolla • Perchas



Complete your home with other premium quality hardware products from Baldwin. Complétez votre décor avec d'autres ferrures de qualité supérieure et d'autres produits Baldwin. Complimento su casa con otros herrajes y productos de calidad superior de Baldwin.

Warranty Information
Limited Lifetime Mechanical Warranty – Baldwin warrants that each Baldwin product shall be free from mechanical defects at the time of delivery and for the lifetime of the product or as long as you own your home.

Limited Finish Warranty – The finish on Baldwin products (excluding Lifetime Finish and living finish products) is protected by a durable topcoat designed to maintain the beauty and quality of the Baldwin product. The Baldwin Limited Finish Warranty covers the original purchaser for five years from date of purchase for interior use and one year for exterior use.

Refer to www.baldwinhardware.com for a complete warranty statement.

Información Sobre la Garantía
Garantía Mecánica Limitada De Por Vida – Baldwin garantiza que cualquier producto Baldwin estará libre de defectos mecánicos al momento de su entrega y a lo largo de la vida útil del producto, o por el tiempo que sea propietario de su casa.

Garantía limitada para el acabado – El acabado en los productos Baldwin (excluye los productos con Lifetime Finish y acabado viviente) está protegido por un revestimiento superior diseñado para conservar la belleza y calidad del producto Baldwin. La garantía limitada para el acabado se le extiende al comprador original por cinco años a partir de la fecha de compra para el uso en interiores y por un año para el uso en exteriores.

Consulte www.baldwinhardware.com para ver el texto completo de la garantía.

Information Sur La Garantie
Garantie mécanique limitée à vie – Baldwin garantit que chaque produit Baldwin est exempt de tout défaut mécanique lors de sa livraison et durant toute sa durée de vie ou pendant toute la période où vous possédez votre domicile.

Garantie de fini limitée – Le fini des produits Baldwin (à l'exception des produits Lifetime Finish et des finis vivants) est protégé par une couche durable conçue pour conserver la beauté et la qualité du produit Baldwin. La garantie Baldwin Limited Finish couvre l'acheteur d'origine pendant cinq ans à partir de la date d'achat, pour un usage intérieur, et un an pour un usage extérieur.

Consultez www.baldwinhardware.com pour une déclaration de garantie complète.

www.baldwinhardware.com

© 2010 Baldwin Hardware Corporation, 19701 Da Vinci, Lake Forest, CA, 92610
1-800-566-1986

3595 (01/10)

Fold line

BALDWIN

▶ ENGLISH

The Bath Collection

Thank you for selecting the Bath Collection by Baldwin for your home. All products have been crafted from premium metals, then carefully polished and protected with a clear baked-on coating.

For all of your new construction or remodeling needs, look for Baldwin's complete line of door hardware and other quality decorative home hardware products at your Baldwin retailer.

Caring for your Baldwin Products

The Bath Collection accessories should be washed with warm and soapy water and a soft cloth or sponge. Do not use abrasive cleaners or cleaners containing bleach.

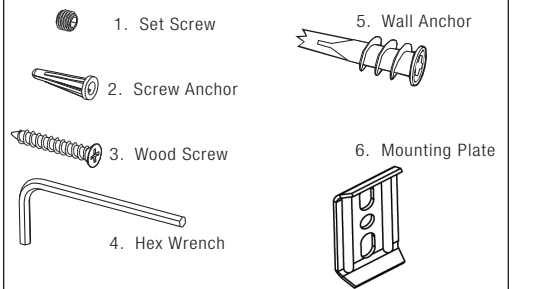
Tools Required

Dry Wall Installation:
Drill with 3/16" drill bit
Phillips screwdriver
Hammer

Wood Wall Installation:
Drill with 1/8" drill bit
Phillips screwdriver
Hammer

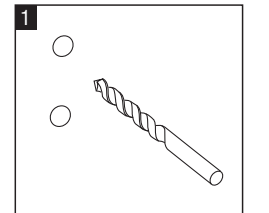
Masonry Wall or Tile on Masonry/Dry Wall Installation:
Drill with 3/16" masonry drill bit
Phillips screwdriver
Hammer

Supplies Enclosed



Step 1 – Prepare the Wall

Place robe hook in desired location. Place the mounting plate on the wall with the two screw holes oriented vertically. Mark the two screw hole locations on the wall.



Cut line

BALDWIN

▶ FRANÇAIS

Collection pour bain

Nous vous remercions d'avoir choisi la Collection pour bain Baldwin pour votre domicile. Tous les produits ont été fabriqués artisanalement à partir de métaux de qualité supérieure, puis soigneusement polis et revêtus d'une couche protectrice de peinture cuite au four incolore.

Pour tous vos besoin en construction ou en rénovation, demandez les séries complètes d'attaches pour portes et autres produits de qualité pour la maison chez votre détaillant Baldwin.

Entretien de vos produits Baldwin

Les accessoires de la Collection pour bain devraient être lavés à l'eau tiède et au savon puis essuyés avec un linge doux ou une éponge. Évitez d'utiliser des nettoyeurs abrasifs ou des produits javellisants.

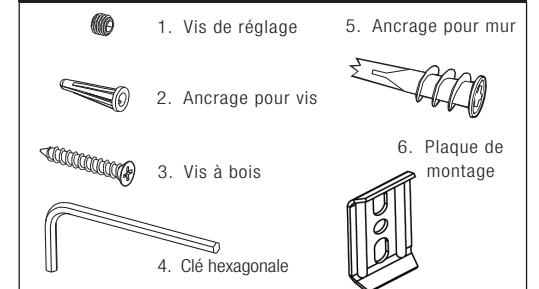
Outils nécessaires

Installation sur cloisons sèches:
Perceuse avec une mèche de 3/16"
Tournevis cruciforme
Marteau

Installation sur cloison en bois:
Perceuse avec une mèche de 1/8"
Tournevis cruciforme

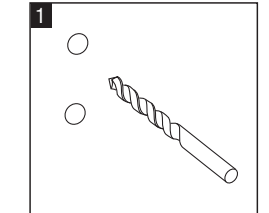
Installation sur mur en maçonnerie ou carrelage sur mur ou cloison sèche:
Perceuse avec mèche de 3/16" pour maçonnerie
Tournevis cruciforme
Marteau

Ferrures incluses



1 – Préparation de la pari

Placez le crochet à peignoir à l'emplacement désiré. À l'aide de la plaque de montage et les deux trous de vis orientés verticalement, marquer l'emplacement des deux trous de vis sur le mur.



Fold line

BALDWIN

▶ ESPAÑOL

Collection pour bain

Nous vous remercions d'avoir choisi la Collection pour bain Baldwin pour votre domicile. Tous les produits ont été fabriqués artisanalement à partir de métaux de qualité supérieure, puis soigneusement polis et revêtus d'une couche protectrice de peinture cuite au four incolore.

Pour tous vos besoin en construction ou en rénovation, demandez les séries complètes d'attaches pour portes et autres produits de qualité pour la maison chez votre détaillant Baldwin.

Entretien de vos produits Baldwin

Les accessoires de la Collection pour bain devraient être lavés à l'eau tiède et au savon puis essuyés avec un linge doux ou une éponge. Évitez d'utiliser des nettoyeurs abrasifs ou des produits javellisants.

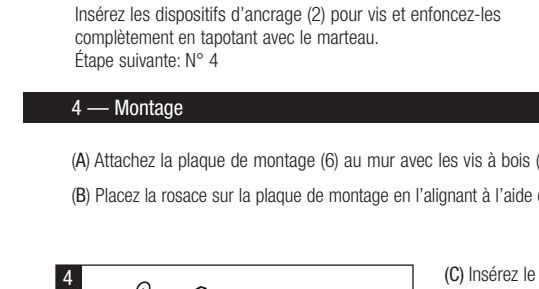
Outils nécessaires

Installation sur cloisons sèches:
Perceuse avec une mèche de 3/16"
Tournevis cruciforme
Marteau

Installation sur cloison en bois:
Perceuse avec mèche de 1/8"
Tournevis cruciforme

Installation sur mur en maçonnerie ou carrelage sur mur ou cloison sèche:
Perceuse avec mèche de 3/16" pour maçonnerie
Tournevis cruciforme
Marteau

Ferrures incluses



1 – Préparation de la pari

Placez le crochet à peignoir à l'emplacement désiré. À l'aide de la plaque de montage et les deux trous de vis orientés verticalement, marquer l'emplacement des deux trous de vis sur le mur.



Cut line

Cut line

Fold line

Fold line

Fold line

Cut line

BALDWIN

▶ ENGLISH

Fold line

BALDWIN

Fold line

Fold line

Cut line