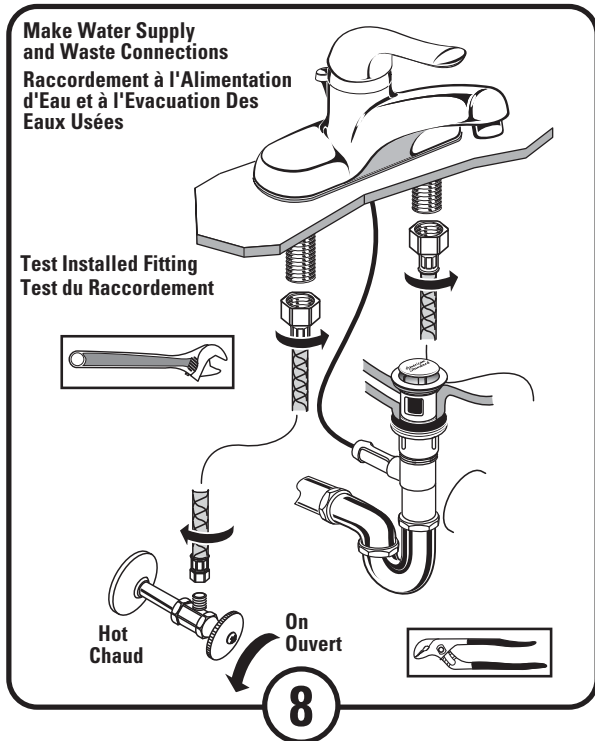
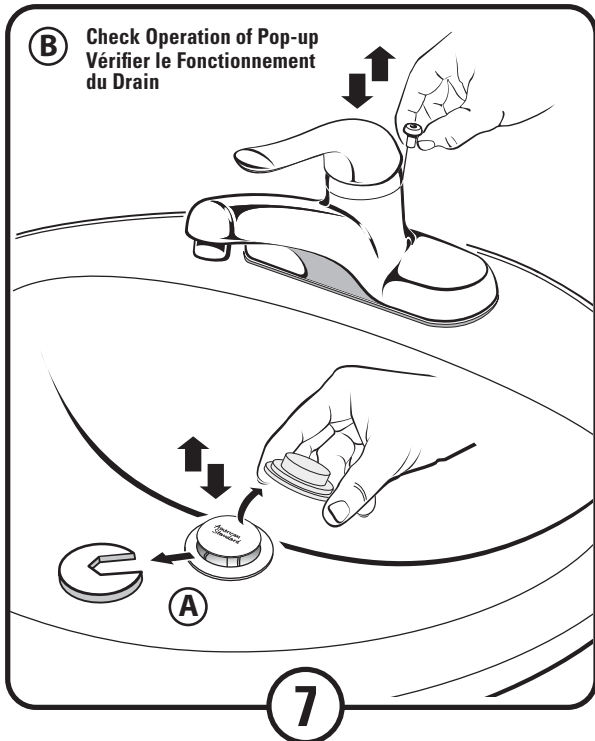
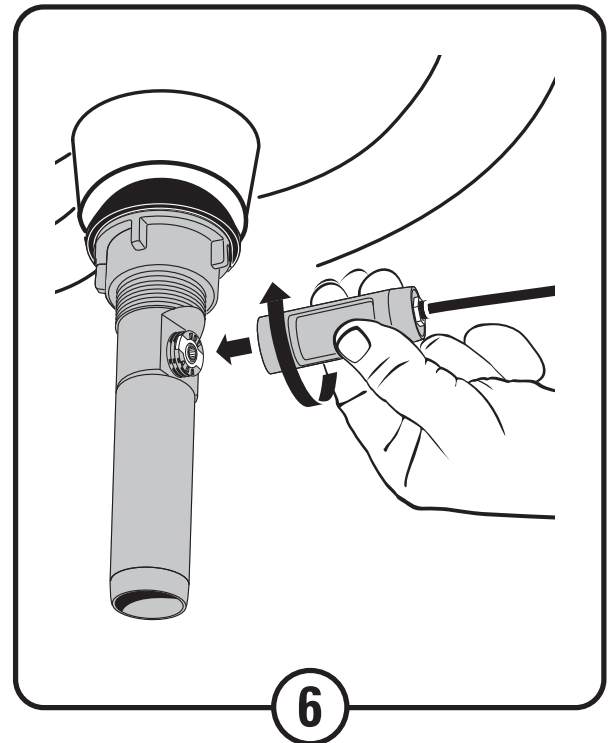
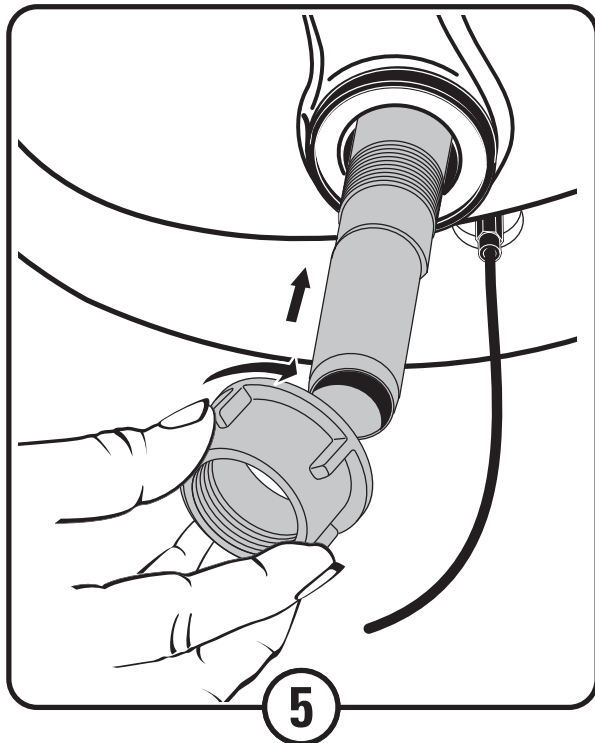
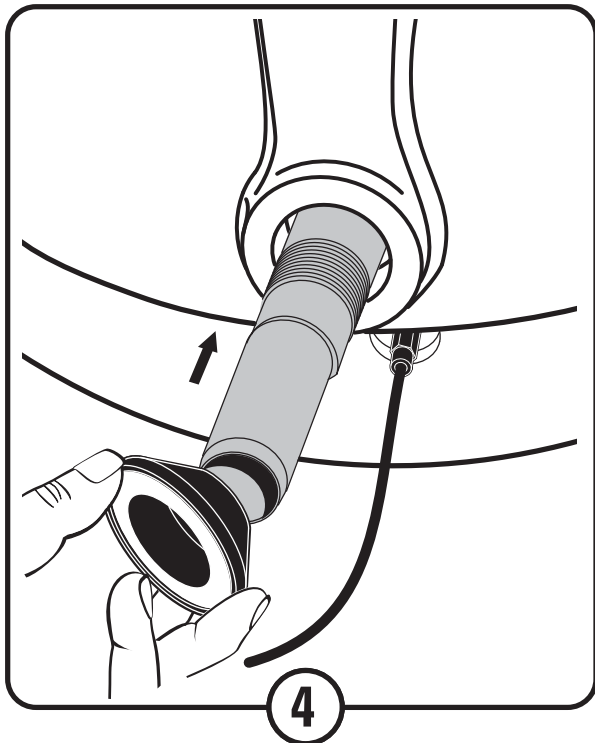
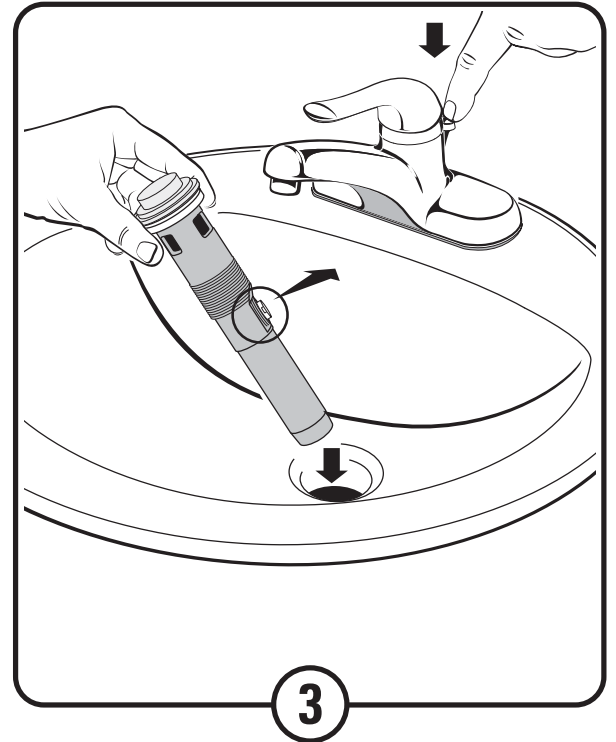
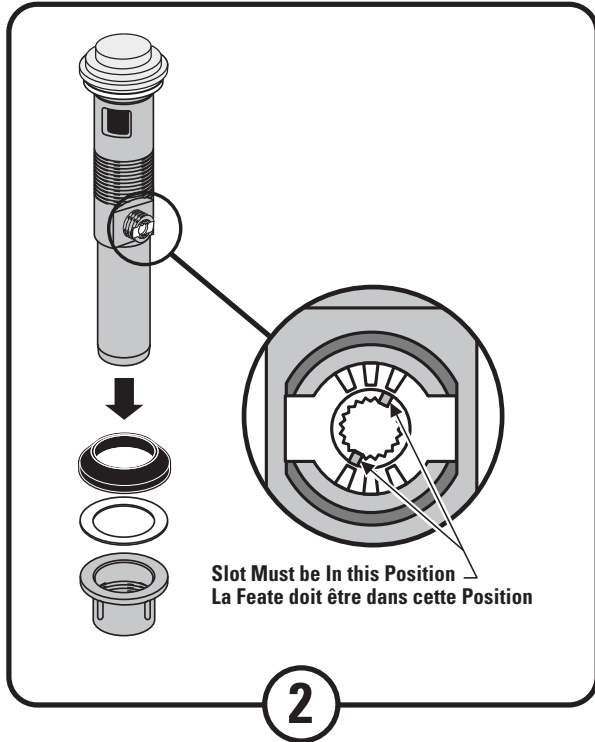
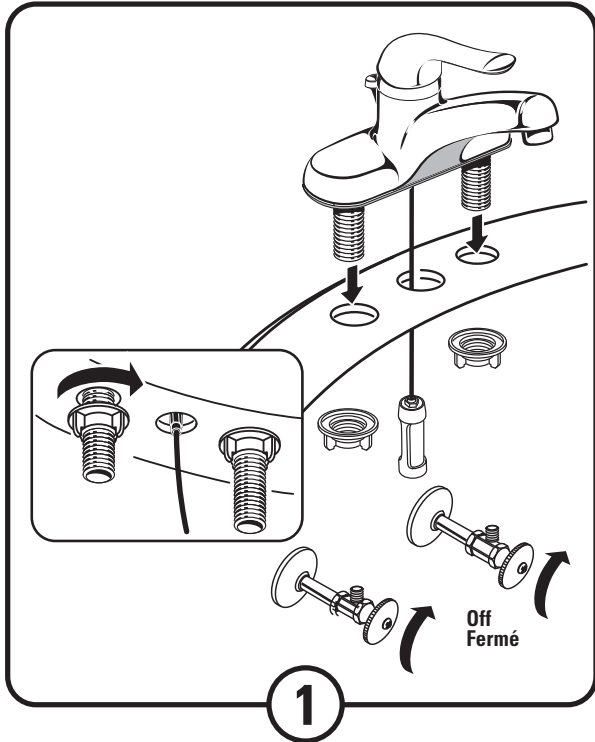


# Installation Instructions Instructions d'installation



## Care and Cleaning:

**Do:** Simply rinse the product clean with clear water, dry with a soft cotton flannel cloth.

**Do Not:** Clean the product with soaps, acid, polish, abrasives, harsh cleaners, or a cloth with a coarse surface.

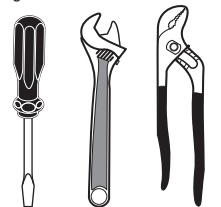
## Instructions d'Entretien:

**À FAIRE:** simplement rincer le robinet avec de l'eau propre, sécher avec un chiffon doux en coton.

**À NE PAS FAIRE:** nettoyer avec des savons, de l'acide, des produits à polir, des détergents abrasifs ou un chiffon à gros grains.

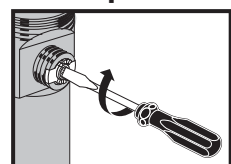
## Recommended Tools Outils nécessaires

**Note: Supplies and P-Trap not included and must be purchased separately.**



**Remarque: des tuyaux, siphon en p ou des arrondies (non inclus) peuvent être achetés séparément.**

## Troubleshooting Speed Connect® Drain Drain Speed Connect® Guide de dépannage

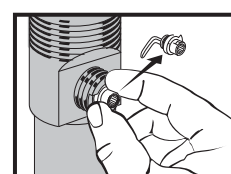


If sink does not hold water even though Stopper is in the "down" position:

- Disconnect the Cable from the Drain by unthreading the Cable Connector.
- Use a small screwdriver to rotate the Cam in the clockwise direction as far as it will go.
- Push DOWN on the Lift-Knob to make sure it is fully down.
- Re-attach the Cable to the Drain Body Connection.

Si l'évier ne retient pas l'eau même lorsque la butée est en position « abaissée » :

- Détacher le câble du drain en vissant le connecteur de câble.
- Utiliser un petit tournevis pour tourner la came dans le sens horaire jusqu'à son maximum.
- Pousser sur le levier pour vérifier qu'il est bien enfoncé.
- Fixer le câble au raccordement du corps de drain.



**Stopper Removal Procedure:**

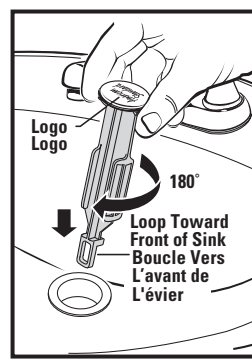
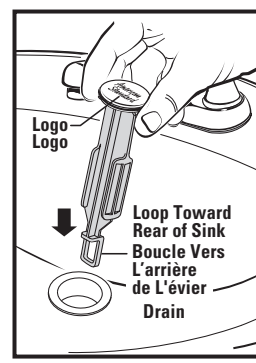
- Disconnect the Cable from the Drain by unthreading the Cable Connector. Use fingers or small screwdriver under either side of the Cam Cap to pry it out from the Drain.
- Remove the Cam by pulling it straight out while wiggling gently to loosen the Rubber Seal.
- The Stopper can now be removed by lifting it out of the Drain.

### Procédure de Dépose de Butée

- Détacher le câble du drain en vissant le connecteur de câble. Par un des côtés, utiliser les doigts ou un petit tournevis pour sortir le capuchon de came du drain.
- Tirer tout droit sur la came pour l'enlever en la secouant légèrement pour libérer le joint en caoutchouc.
- La butée peut être enlevée en la soulevant du drain.

The Stopper can be installed two ways, "Locked" Mode (Stopper cannot be removed) or "Unlock" Mode (Stopper is removable).

La butée peut être installée de deux manières, en position « verrouillée » (la butée ne peut pas être enlevée) ou en position « déverrouillée » (la butée peut être enlevée).



## Service

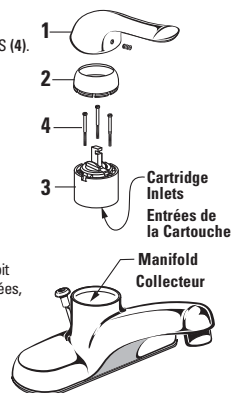
### If Faucet Drips Proceed As Follows:

- Turn VALVE in OFF position.
- If faucet drips, operate handle several times from "off" to "on". Do not apply excessive force.
- Clogged CARTRIDGE INLETS may cause reduced flow in "full on" hot or cold. To clean inlets, first turn off water supply, then:
  - Remove HANDLE (1), CAP (2) and CARTRIDGE (3).
  - Clean CARTRIDGE INLETS and MANIFOLD.
  - Reassemble CARTRIDGE (3), alternately tightening SCREWS (4). Replace CAP (2) and HANDLE (1). Check flow.

## Entretien

### Si le robinet goutte, procéder comme suit:

- Mettre la ROBINET sur la position fermée.
- Si le robinet goutte, actionner la poignée à plusieurs reprises en alternant les positions « fermée » et « ouverte ». Ne pas exercer une force excessive.
- Des ENTRÉES DE CARTOUCHE bouchées peuvent réduire le débit lorsque sur chaud ou froid, « plein débit ». Pour nettoyer les entrées, fermer d'abord l'alimentation d'eau, puis:
  - Déposer la POIGNÉE (1), le CAPUCHON (2) et la CARTOUCHE (3).
  - Nettoyer les ENTRÉES DE CARTOUCHE et le COLLECTEUR.
  - Remonter la CARTOUCHE (3), serrer alternativement les VIS (4).
  - Remplacer le CAPUCHON (2) et la POIGNÉE (1). Vérifier le débit.



Cadet 4" Widespread Faucet  
8115 SERIES

Cadet 4 po Robinet central pour évier  
8115 SÉRIE

*American Standard*  
Style That Works Better