

American Standard

Instrucciones de Instalación

4175.300 Series

COLONY SOFT

LLAVE MONOMANDO EXTENSIBLE PARA COCINA

Gracias por elegir American Standard, el punto de referencia de óptima calidad durante más de 100 años.

Para realizar la instalación sin problemas, lea atentamente estas instrucciones antes de comenzar.

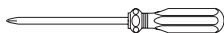


Certificado de conformidad con la norma ANSI A112.18.1M M965036 Rev. 1.2

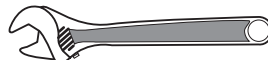
HERRAMIENTAS RECOMENDADAS



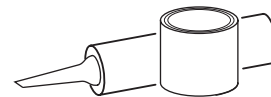
Desarmador normal



Desarmador Phillips



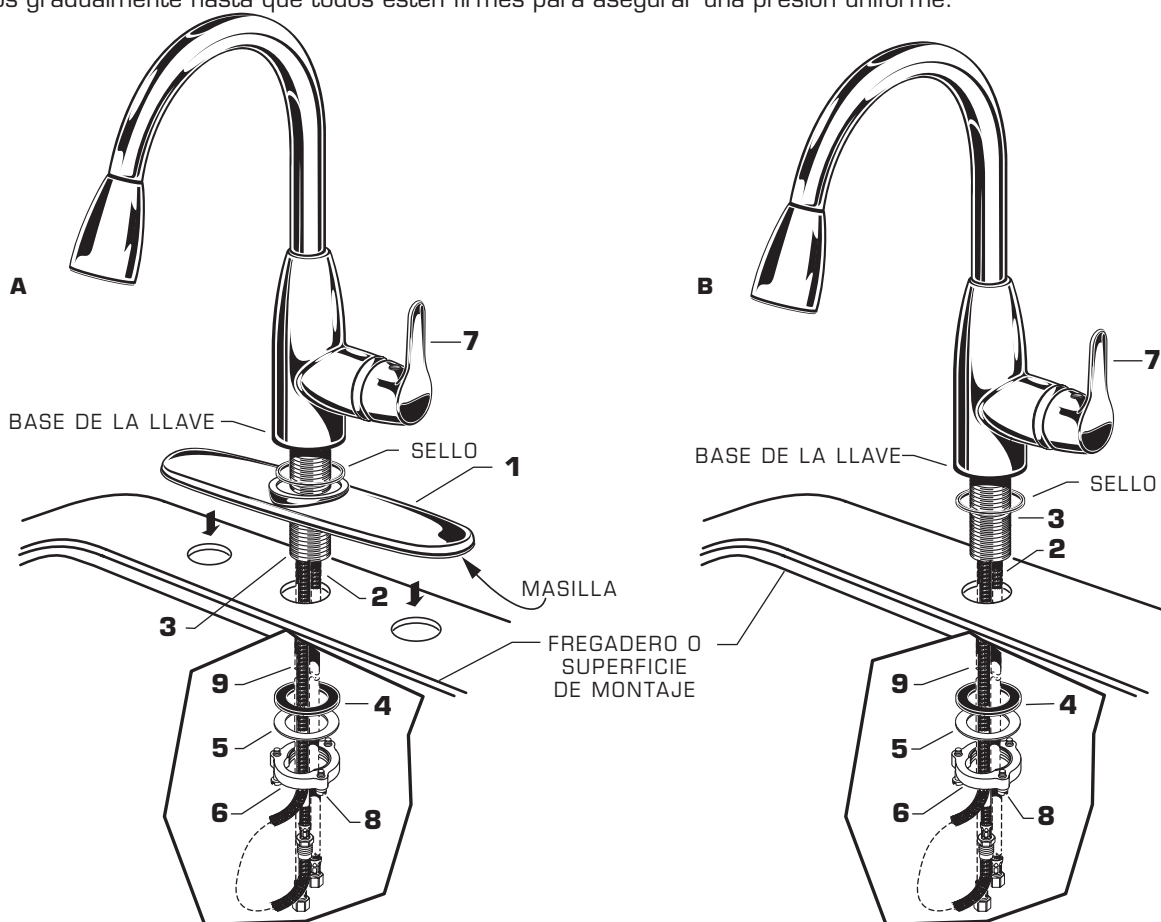
Llave inglesa ajustable



Masilla de plomero o calafateo

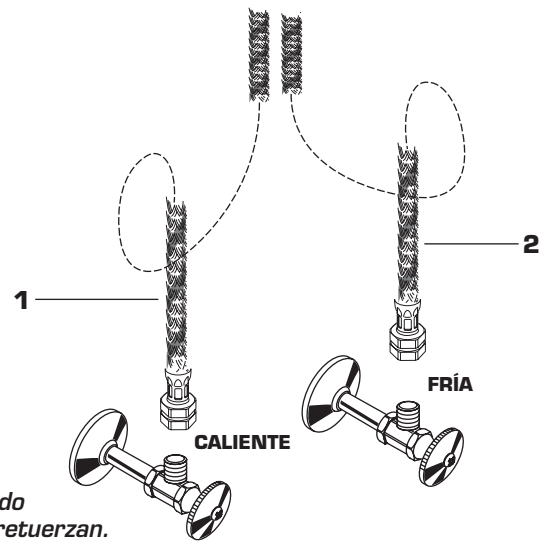
1 INSTALACIÓN DE LA LLAVE CON O SIN CHAPETÓN DE PLATAFORMA **PRECAUCIÓN** Cierre el suministro de agua de la red.

- **(A) Instalación con CHAPETÓN (1).** Aplique una base de masilla en el borde inferior del CHAPETÓN con la PLACA PARA MASILLA (1). Introduzca las MANGUERAS DE SUMINISTRO (2), la MANGUERA DEL ROCIADOR (9) y el TUBO (3) por el orificio del CHAPETÓN con la PLACA PARA MASILLA (1) y la superficie de montaje. Siga las instrucciones de montaje que se indican a continuación para fijar la LLAVE a la superficie de montaje.
- **(B) Instalación sin CHAPETÓN (1).** Deseche el CHAPETÓN con la PLACA PARA MASILLA (1). Inserte las MANGUERAS del suministro (2), la MANGUERA DEL ROCIADOR (9) y el TUBO (3) por el orificio de montaje y coloque la BASE DE LA LLAVE en el fregadero o la superficie de montaje. No utilice masilla.
- Introduzca las MANGUERAS (2) a través de la RONDANA DE GOMA (4), la RONDANA DE BRONCE (5), y la CONTRATUERCA (6).
- Monte la RONDANA DE GOMA (4), la RONDANA DE BRONCE (5) y la CONTRATUERCA (6) en el TUBO (3) por debajo del fregadero o la superficie de montaje. Ajuste la CONTRATUERCA (6) con la mano.
- Con un desarmador, ajuste los TORNILLOS (8) en la CONTRATUERCA (6). Ajuste la CONTRATUERCA (6), apretando los tornillos gradualmente hasta que todos estén firmes para asegurar una presión uniforme.



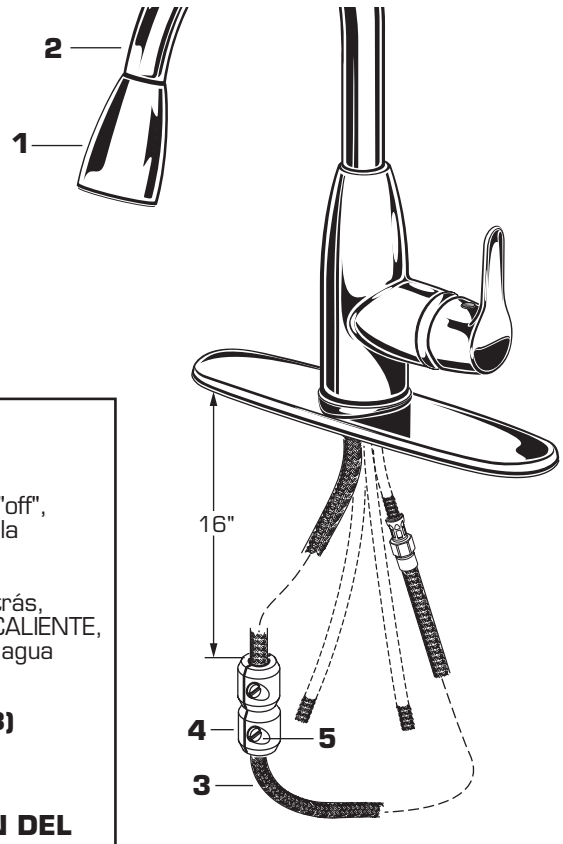
2 CONEXIONES DEL SUMINISTRO DE AGUA

- Cierre los suministros de agua caliente y fría antes de comenzar.
- Conecte los CONDUCTOS FLEXIBLES (1, 2) directamente a los suministros de la pared. Las conexiones en los suministros de accesorios tienen 3/8" de compresión. Conecte el suministro izquierdo al agua caliente (marcado con una franja roja) y el suministro derecho (marcado con una franja azul) al suministro de agua fría de la pared. Apriete las conexiones con una llave inglesa ajustable. No apriete demasiado.
- Los conductos de la llave mezcladora están a 21" de su base.
- **Nota:** Si se requiere un conducto adicional más largo, el instalador debe comprar las piezas adicionales por separado.
- **Importante:** Si las MANGUERAS DE SUMINISTRO (1, 2) son demasiado largas, forme un aro como muestra la ilustración para evitar que se retuerzan.



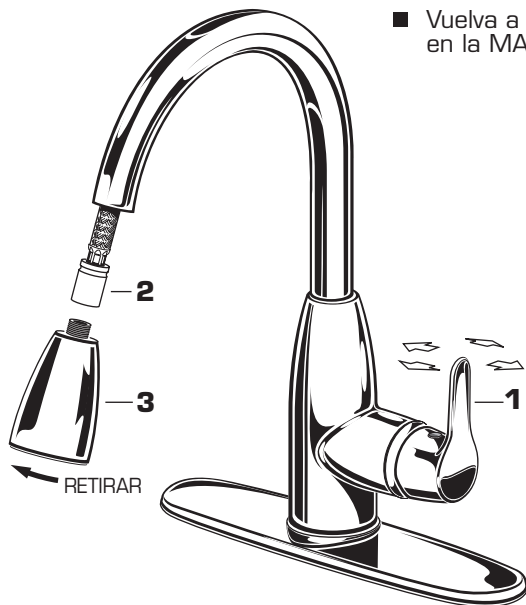
3 INSTALACIÓN DE LOS PESOS

- Con el ROCIADOR MANUAL (1) ajustado al PICO DE LA LLAVE (2), instale dos juegos de PESOS (4) en la MANGUERA (4) con dos TORNILLOS (5). Coloque los PESOS (4) a 16 pulgadas desde la parte inferior de la superficie del fregadero. Ajuste firmemente los TORNILLOS (5).



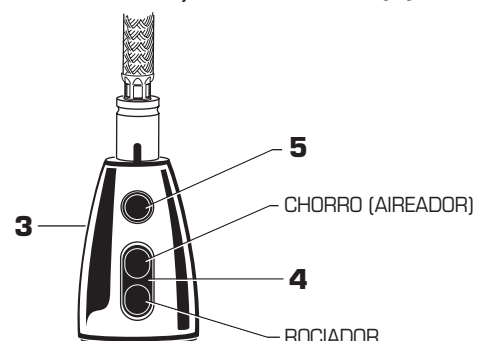
4 PRUEBA DE LA LLAVE MEZCLADORA INSTALADA

- Mueva la MANIJA (1) a la posición "off".
- Abra los suministros de agua.
- Compruebe si las conexiones presentan fugas. (Consulte la Sección 5)
- Con la MANIJA (1) en la posición "off", desenrosque el ROCIADOR (3) de la MANGUERA (2).
- Mueva la manija hacia delante y atrás, en las posiciones de agua FRÍA y CALIENTE, para que la red de distribución de agua funcione perfectamente.
- Vuelva a colocar el ROCIADOR (3) en la MANGUERA (2).



ORIENTACIÓN DEL ROCIADOR

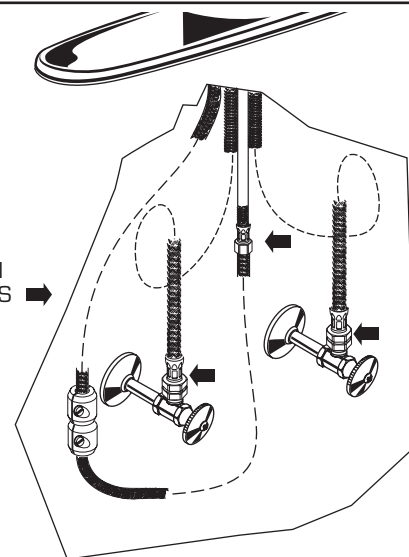
- Con la LLAVE abierta, presione el BOTÓN ALTERNADOR (4) del ROCIADOR (3) para cambiar de chorro a rociador.
- Mantenga presionado el BOTÓN DE PAUSA (5) para detener temporalmente el flujo del ROCIADOR (3). Suelte el BOTÓN DE PAUSA (5) para reanudar el flujo del ROCIADOR (3).



5 COMPROBACIÓN DE FUGAS EN LAS CONEXIONES.

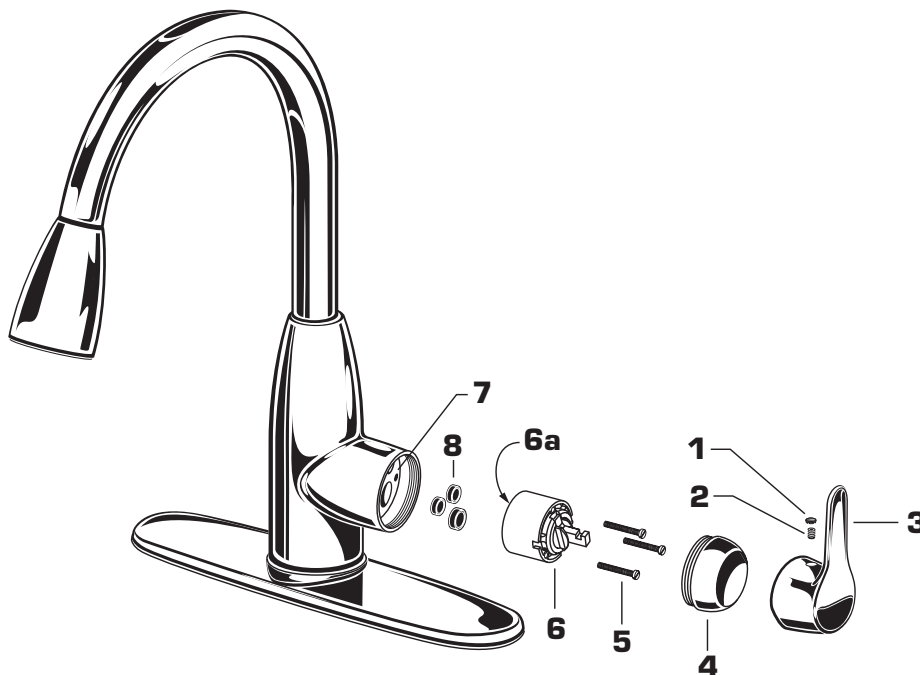
- Desplace la MANIJA a la posición de cierre.
- Abra los suministros del agua y revise si hay fugas en las conexiones. ➔
- Mueva la MANIJA (2) hacia arriba y abajo, a izquierda y derecha, para hacer correr el agua por las tuberías.
- Accione el ROCIADOR MANUAL y compruebe si existen fugas. ➔

COMPROBACIÓN
DE FUGAS EN LAS
CONEXIONES ➔



6 SERVICIO

- Si la llave gotea, abra y cierre la MANIJA varias veces. No aplique demasiada fuerza.
- **Las salidas o entradas obstruidas del CARTUCHO pueden hacer que disminuya el caudal de agua.** Para limpiarlo, cierre el suministro de agua, luego:
 - Retire el BOTÓN INDICADOR (1), afloje el TORNILLO DE LA MANIJA (2) y retire la MANIJA (3).
 - Desenrosque el TAPÓN DEL CHAPETÓN (4). Destornille los tres TORNILLOS DE MONTAJE (5).
 - Saque el CARTUCHO (6) del COLECTOR (7) y retire los SELLOS DEL CARTUCHO (8).
 - Limpie el COLECTOR (7), los puertos del CARTUCHO (6) y los SELLOS (8).
 - Coloque los SELLOS (8) en los PUERTOS DEL CARTUCHO (6a).
 - Coloque el CARTUCHO (6) en el COLECTOR (7) y apriete alternadamente los TORNILLOS DE MONTAJE (5).
 - Vuelva a poner la TAPA DEL CHAPETÓN (4), la MANIJA (3), apriete el TORNILLO DE LA MANIJA (1) e instale el BOTÓN INDICADOR (2).



7 CUIDADO:

DEBE: LAVAR EL PRODUCTO SÓLO CON AGUA LIMPIA. SECAR CON UN PAÑO SUAVE DE ALGODÓN.
NO DEBE: LIMPIAR EL PRODUCTO CON JABONES, ÁCIDO, PRODUCTOS PARA PULIR, ABRASIVOS, LIMPIADORES DUROS NI CON UN PAÑO GRUESO.